

aspect est caractéristique (FOREL¹). Les indigènes tunisiens appellent l'Insecte qui le produit, *Nmela cousksi*, Fourmi à couscous, à cause de la ressemblance de ces boulettes avec leur met national. Elles sont formées du sable humide, par conséquent adhérent, provenant de la profondeur du nid, ce qui permet de les transporter sans effritement à travers de longues galeries. Or, la pelotte de sable n'est pas saisie entre les mandibules exactement par son milieu, mais assez en avant, de sorte qu'elle se prolonge

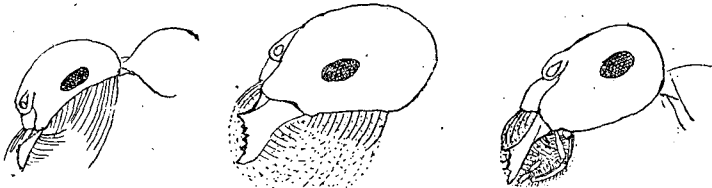


Fig. 1.

Fig. 2.

Fig. 3.

1 = *Messor caviceps*, Forel. ♂. 2 = *Messor arenarius*, Fab. ♂. En pointillé la pelotte de sable humide. 3 = *Myrmecocystus (Cotaglyphis) bicolor*, Fab. En pointillé la pelotte de sable sec.

en majeure partie en dessous de la tête où elle est maintenue appliquée.

Quand il s'agit de sable sec et mouvant, qui ne doit pas être transporté au loin, le *Messor arenarius* le creuse en le grattant rapidement avec ses pattes antérieures et en le rejetant en arrière, comme le ferait un Chien terrier, mais en reculant toujours. Cependant, les plus grands individus se servent de préférence de leur tête, dont le dessous est plus ou moins concave, en guise de pelle. Pour cela, la Fourmi abaisse la partie antérieure de la tête dans le sable et recule en ramenant en arrière des mandibules et de la tête un petit tas qu'elle fait regresser avec elle. Si ce petit tas de sable doit être saisi et transporté, on voit la Fourmi arrêter sa marche rétrograde, avec ses pattes anté-

¹ Bull. Soc. vaud. Sc. Nat., XXX, 1894, p. 30, pl. I, fig. 1.