

ment deux séries, l'une antérieure, l'autre postérieure. Sans manquer complètement chez les Myrmicines; c'est cependant chez les Camponotines que la première série est bien développée. Elle consiste en une frange longeant presque le bord supérieur et dont les soies se croisent avec celles du clypeus vers lesquelles elles sont dirigées. Elles complètent, avec ces dernières, la portion prémandibulaire de l'appareil

La série postérieure, beaucoup plus constante chez les *Myrmicinae*, est représentée par une frange placée sur la face inférieure

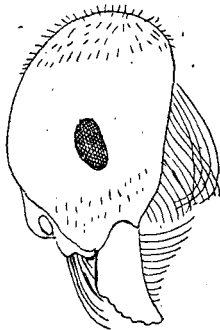


Fig. 4.

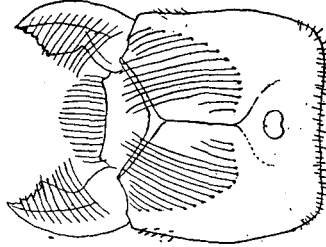


Fig. 5.

*Pogonomyrmex barbatus* F. Sm.

4 = Tête de profil. 5 = Tête vu de dessous pour montrer l'insertion des macrochètes de la gula d'après Wheeler.

des mandibules et dont les soies sont courbées en arrière et en dedans. Ces macrochètes représentent, avec les mandibules, la plus grande partie des faces latérales de la cage, faces qui se complètent en arrière par la portion antérieure des macrochètes de la gula<sup>1</sup>.

3° Les *gular macrochètæ* constituent deux séries de franges insérées sur une ligne plus ou moins arquée, allant de la base

<sup>1</sup> Ch. JANET et WHEELER désignent sous le nom de *gula* la face inférieure de la capsule cranienne formée par la fusion des segments maxillaires labiaux et mandibulaires.