

servando un macho normal de arriba se puede ver solamente una parte de propleuras delante de las inserciones alares. El mesonoto, un poco hinchado en su parte anterior, oculta el protórax situado debajo de él. En la hembra se ve la sutura promesonotal a todo su largo y el protórax visto de arriba representa una cinta semicircular que alcanza las inserciones alares y está visible netamente, mientras que en el macho el mesonoto cubre el prónoto, particularmente en su parte anterior.

En la hembra, el mesonoto es relativamente más restringido que en el macho.

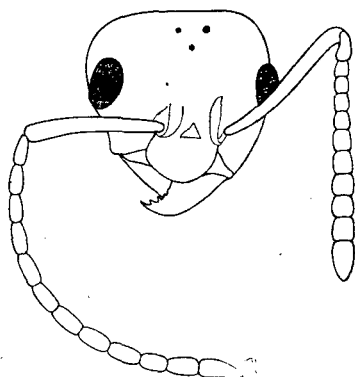


FIG. 1. — El mismo, esquema de la cabeza.

Una parte todavía mayor de protórax se puede distinguir en la obrera, donde el acortamiento del mesotórax es todavía más considerable, de modo que se puede hablar de mesonoto.

En nuestro ergatandromorfo verificamos esta última condición, es decir, sin tener en cuenta el color, el protórax tiene generalmente carácter de obrera, siendo más ancho, que el mesonoto, tiene su parte dorsal bien desarrollada y está limitado posteriormente por la sutura premesonotal profunda y completamente distinta.

Las propleuras son muy distintas: propleura del lado derecho está prolongada hasta la inserción del ala anterior, no alcanzando las dimensiones típicas para el macho normal, mientras que el lado izquierdo es típico para la obrera.

Mesonoto en el lado izquierdo es más corto que en el lado derecho. En el lado de macho el surco longitudinal está representado en su forma casi típica. Más atrás se pueden observar los vestigios de escutelo y postescutelo, que faltan completamente en el lado