

de la obrera. En el epinoto prevalecen los caracteres de macho de modo que no se puede distinguir cara basal y cara declive del epinoto; pues visto de perfil el epinoto representa un arco regular.

Escama del tipo bilateral con la asimetría de la morfología y del color bien distinta.

Abdomen en general del tipo de obrera, solamente en la conformación del cuarto segmento, particularmente de su esternito, se puede observar cierta asimetría en la forma, muy poco pronunciada. Orificio cloacal típico para la obrera, sin vestigios de los órganos de copulación.

DESCRIPCIÓN DE LAS FORMAS NORMALES

Obrera. — Monomorfa. Largo 5-5,5 mm. Color: tórax, parte anterior de la cabeza, escapos y escama de color rojo más o menos amarillento, espacio alrededor de los ojos del mismo color. Funículos, frente entre las aristas frontales y la parte occipital de la cabeza de color pardo oscuro, casi negro. Abdomen negro. (Alas transparentes o un poco infumadas)

Pilosidad finísima apretada, oblicua o, sobre algunas partes, erecta, sobre todo el cuerpo. Generalmente muy rala, excepto funículos y tarsos donde es más fina, pero bastante abundante.

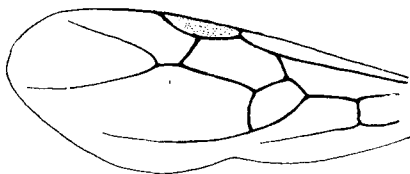


FIG. 2. — *Lasiophanes edwardsi* Donist., ala anterior de la hembra.

Lisa y lustrosa sin escultura visible.

Cabeza redondeada, algo más estrecha delante que atrás, con el ancho maximal en su tercio posterior. Los ojos ocupan más de $1/5$ de los costados de la cabeza y están colocados detrás de la mitad de ellos. Ocelos vestigiales, apenas visibles (aumento 20-30 veces). Clípeo muy convexo con el margen anterior regularmente redondeado. Mandíbulas con 6 dientes bastante agudos. Escapos encorvados en su base, sobrepasan el margen occipital de la cabeza por más de su espesor apical. Funículo, con los artículos 2-3 más cortos y menos gruesos se ensancha paulatinamente hacia el ápice no