

Volsella avec un crochet recourbé portant une trentaine de minuscules poils. La base, quadrangulaire, est bordée sur l'arête ventrale par une vingtaine de soies. Jaune. Crochet jaunâtre.

Lacinia formant latéralement un lobe arrondi, plus ou moins large selon les individus. Sa longueur est un peu inférieure à la moitié de la volsella.

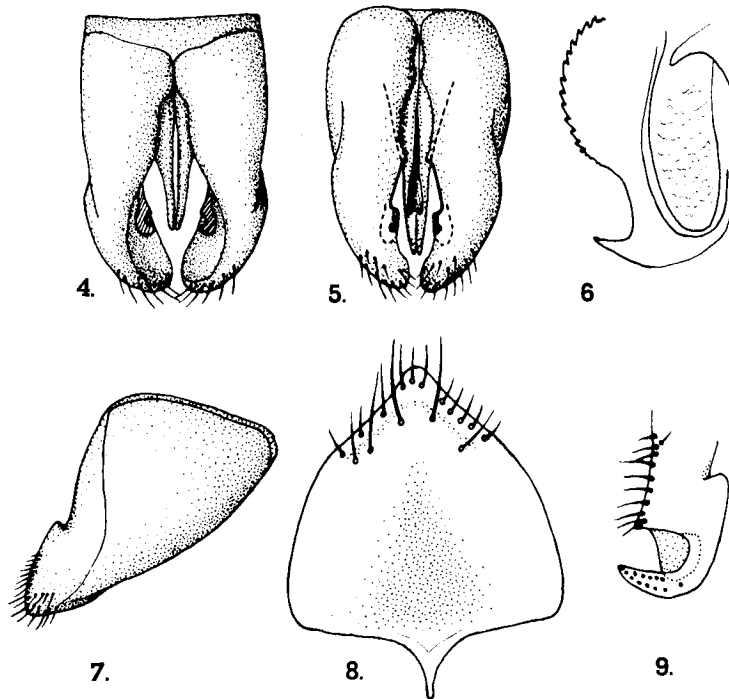


FIG. 4 à 9, *Leptothorax annibalidis* SANTSCHI, ♂; 4, génitalia, vue dorsale; 5, génitalia, vue ventrale; 6, sagitta droite, face interne; 7, valve externe vue de profil; 8, plaque sous-génitale; 9, volsella et lacinia.

Sagittae jointives surtout à leurs extrémités. Elles présentent à ce sommet une large lame falciforme, terminée par une pointe très aiguë, recourbée ventralement; quelques pores sans poils. Sous la pointe, le côté ventral est arrondi et montre une série de 13 à 15 dents, les basales un peu plus grandes que les apicales.

Pénis étroit, très aplati.

Camponotus atlantis FOREL

Ouvrière et femelle : voir FOREL (*Ann. Soc. Ent. Belg.*, 1890, p. 53-4).

MÂLE :

Longueur : 6,5-7 mm. Un peu plus petit et plus grêle qu'*alii*. Brun-noir. Funicule et pattes éclaircis, jaunes à leurs extrémités. Lisse, sauf la