

*Genitalia du mâle.*

Armature génitale bien développée, semi-rétractile. Plaque sous-génitale trapézoïdale, plus large à la base que haute. Bord postérieur avec une faible échancrure arrondie, entourée de 2 petites dents. Une dizaine de soies jaunes moyennes et 2 très grandes. Jaune, un peu brunie au milieu.

Squamula arrondie et bombée. Testacée, plus brunie ventralement. Stipe allongé, sa partie postérieure, qui est amincie, porte une cinquantaine de soies brunâtres. Sommet assez pointu. Jaune à sa base, le reste brun.

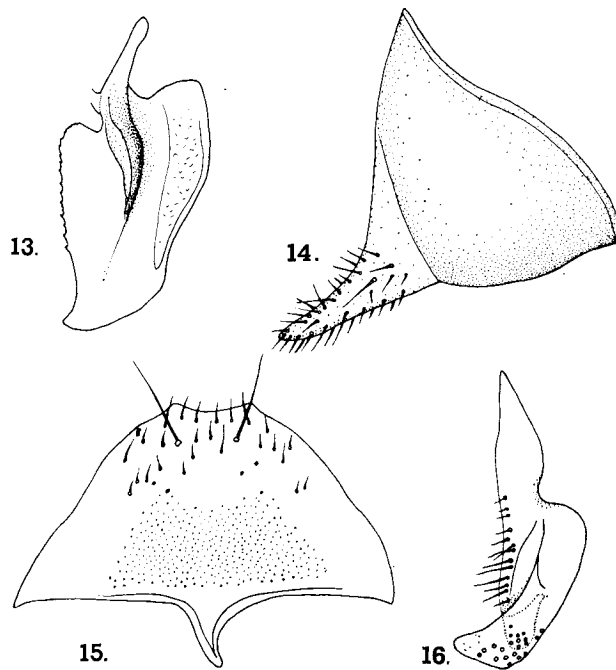


FIG. 13 à 16, *Camponotus atlantis* FOREL; 13, sagitta droite, face interne; 14, valve externe, vue de profil; 15, plaque sous-génitale; 16, volsella et lacinia.

Volsella épaisse, courtement recourbée; l'angle dorsal est papilleux; le sommet, ponctué. Plus courtes que les stipes.

Lacinia formant dorsalement un lobe spatulé, court et portant le long de l'arête basale une quinzaine de soies plus ou moins longues.

Sagitta triangulaire, recourbée au sommet, qui présente ainsi une pointe obtuse ventrale. De 15 à 18 dents, basses et espacées sur le bord