

---

LES ESPÈCES FRANÇAISES

---

DE LA TRIBU DES

---

## Dacetini

---

(HYMENOPTERA, FORMICIDAE)

---

PAR P. HERVÉ (NICE)

---

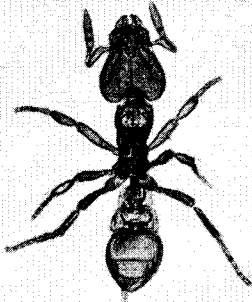
Le 28 janvier 1962, j'obtenais d'un prélèvement de terre, effectué à Agay dans l'Esterel (Var), deux femelles et plusieurs ouvrières d'une fourmi endogée, appartenant à la tribu des DACETINI : **Trichoscopa** (= **Strumigenys**, **Cephaloxys**) **membranifera** Emery. Le Dr Kutter, qui l'avait déterminée, m'avait aimablement précisé que cette espèce paraissait avoir tendance à devenir cosmopolite et qu'elle était déjà connue d'Italie, d'Afrique du Nord, de Chine, d'Hawaï et des Etats-Unis, mais pas encore de France.

Quoique j'aie alors signalé cette capture dans les Annales de la Société des Sciences Naturelles de Toulon et du Var (année 1962, p. 136-139), elle était passée inaperçue et ne figure pas dans l'ouvrage magistral du Pr F. Bernard sur les FORMICIDAE d'Europe occidentale et septentrionale, paru dernièrement.

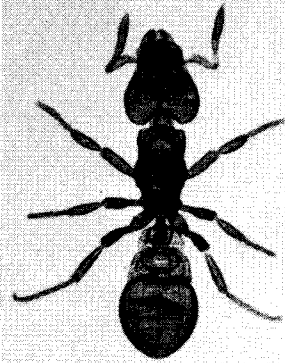
Cela est dû, je pense, à ce que les événements d'Algérie m'avaient alors empêché de correspondre (comme j'avais eu l'occasion de le faire auparavant) avec M. le Pr Bernard et que j'avais dû avoir recours, pour la détermination de cet insecte, à l'obligeance de M. le Pr K. Gosswald de Wurzburg et de M. le Dr H. Kutter de Mannedorf.

C'est pourquoi je crois utile de donner ci-joint un certain nombre de photographies représentant les 3 espèces françaises de la tribu des DACETINI, auxquelles leurs têtes triangulaires donnent un aspect si particulier et si curieux.

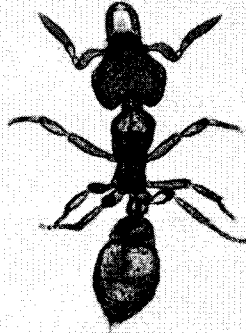
1. ouvrière



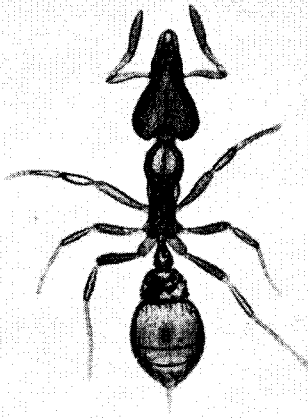
2. femelle



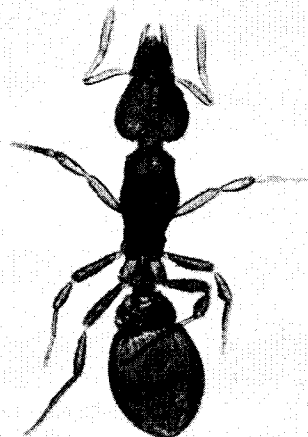
*Trichoscapa membranifera* Emery. G = ca x 22



3. *Epitritus argiolus* Emery, ouvrière. G = ca x 22



4. ouvrière



5. femelle

*Smithistruma baudueri* Emery. G = ca x 22

On les distinguera facilement de la façon suivante :

— Antennes de 4 articles

..... **Epitritus argiolus** Emery

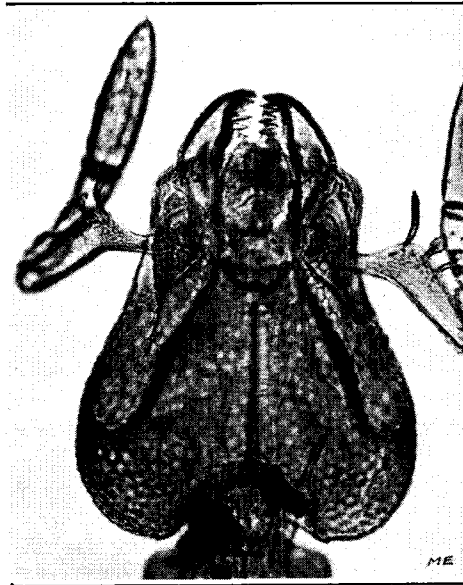
— Antennes de 6 articles

— Tête en triangle très allongé, mandibules très longues

..... **Smithistruma baudueri** Em.

— Tête en triangle <sup>moins</sup> ~~très~~ allongé, mandibules ~~très longues~~  
assez courtes

..... **Trichoscapa membranifera** Em.



6. **Trichoscapa membranifera**

Ouvrière

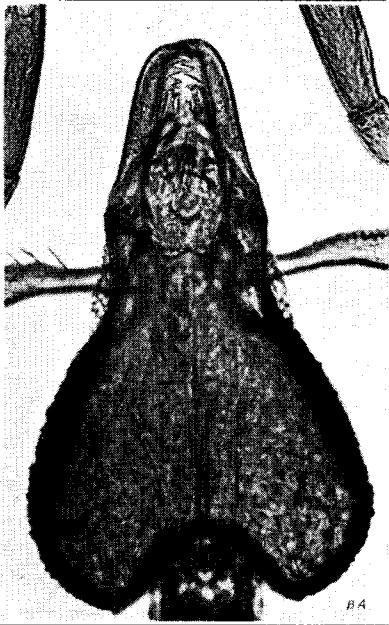
G = × 110

Les photographies ci-jointes représentent : une ouvrière (fig. 1 et fig. 6) et une femelle (fig. 2) provenant toutes deux d'Agay (Var) de **Trichoscapa membranifera** ; une ouvrière provenant de la Duchesse-Esterel (Var) (fig. 3 et fig 8) d'**Epitritus argiolus** ; une ouvrière provenant de la Garde-Freinet (Var) (fig. 4 et fig. 7) et une femelle provenant du Reyran-Esterel (Var) (fig. 5) de **Smithistruma baudueri**.

Ces 3 espèces sont rares et je ne les obtiens que de loin en loin au cours des lavages de terre que j'effectue lors de mes recherches sur les coléoptères du sol.

On remarquera sur les photographies ci-jointes que les femelles ont 3 ocelles bien visibles sur le dessus de la tête et 2 yeux composés assez gros mais situés complètement sous la tête (plus ou moins visibles par transparence sur les photos n° 2 et 5) alors que les

ouvrières sont presque aveugles car elles ne possèdent pas d'ocelles et leurs yeux composés, très réduits, sont à peine visibles à un fort grossissement.



**7. *Smithistruma baudueri***

Ouvrière G = X 110



**8. *Epitritus argiolus***

Ouvrière G = X 110