

On les distinguera facilement de la façon suivante :

— Antennes de 4 articles

..... **Epitritus argiolus** Emery

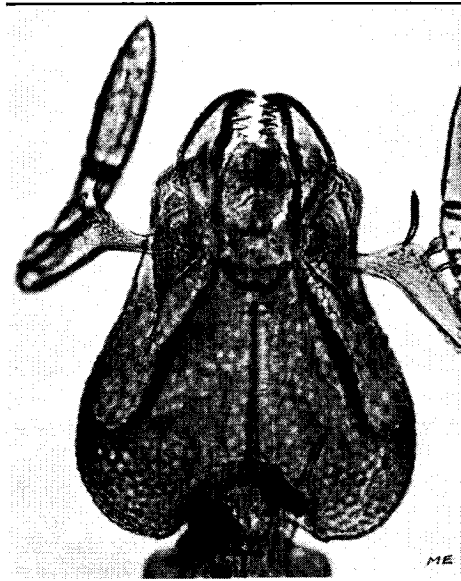
— Antennes de 6 articles

— Tête en triangle très allongé, mandibules très longues

..... **Smithistruma baudueri** Em.

— Tête en triangle <sup>moins</sup> ~~très~~ allongé, mandibules ~~très longues~~  
assez courtes

..... **Trichoscapa membranifera** Em.



6. **Trichoscapa membranifera**

Ouvrière

G = × 110

Les photographies ci-jointes représentent : une ouvrière (fig. 1 et fig. 6) et une femelle (fig. 2) provenant toutes deux d'Agay (Var) de **Trichoscapa membranifera** ; une ouvrière provenant de la Duchesse-Esterel (Var) (fig. 3 et fig 8) d'**Epitritus argiolus** ; une ouvrière provenant de la Garde-Freinet (Var) (fig. 4 et fig. 7) et une femelle provenant du Reyran-Esterel (Var) (fig. 5) de **Smithistruma baudueri**.

Ces 3 espèces sont rares et je ne les obtiens que de loin en loin au cours des lavages de terre que j'effectue lors de mes recherches sur les coléoptères du sol.

On remarquera sur les photographies ci-jointes que les femelles ont 3 ocelles bien visibles sur le dessus de la tête et 2 yeux composés assez gros mais situés complètement sous la tête (plus ou moins visibles par transparence sur les photos n° 2 et 5) alors que les