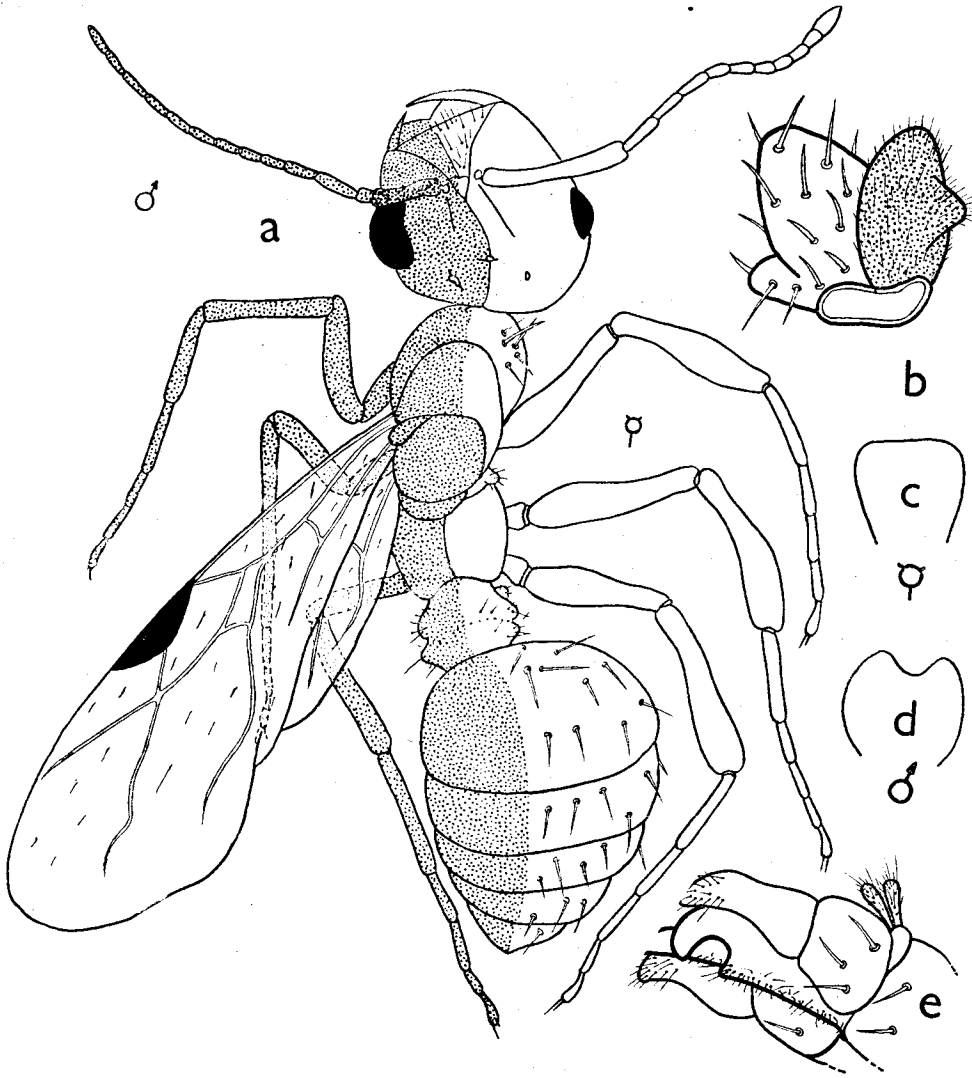


Čelní dvůrek se z větší části rozkládá v ♀ části imaga.

Epistom je rozděleno na část ♂ a ♀. Část ♂ je porostlá jemnými, krátkými chloupky na temném podkladě kutikuly. Část ♀, světle hnědá, je pokryta silnými hrubými chlupy, které překrývají vystouplý, velmi dobře patrný horní pysk. Ten je tvořen dvěma oblouky oddělenými od sebe zářezem. Zářez právě rozčleňuje horní pysk na ♂ o ♀, a to tak, že menší ♂ oblouk je tmavý a větší, žlutočervený, je zřetelně důlkovitě skulpturován.

Čelní lišta ♀ je naprosto normální. Naproti tomu čelní lišta ♂ splyvá s okrajem



Obr. 1. *Polyergus rufescens* LATR.: a - celkový vzhled gynandromorfa; b - šupina gynandromorfa; c - šupina ♀; d - šupina ♂; e - genitalie gynandromorfa.
(Obr. 3 a 4 podle Stitze.)

Abb. 1. *Polyergus rufescens* LATR.: a - Gynandromorphus von oben; b - Schuppe des Gynandromorphus; c - Schuppe des ♀; d - Schuppe des ♂; e - Genitalanhänge des Gynandromorphus. (Abb. 3 und 4 nach Stitz.)