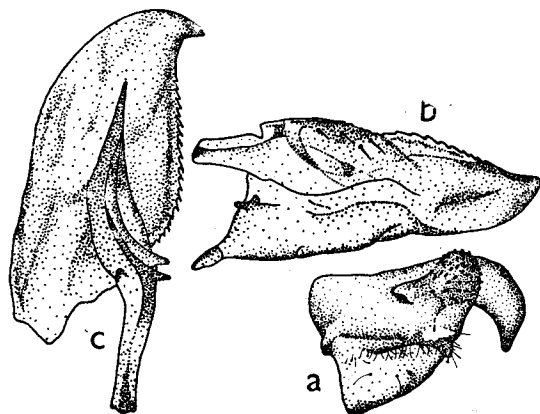


protáhlé jamky, která prochází po levé straně čelní lišty, kolem tykadla a ztrácí se u kusadel. Část hlavy od čelní lišty směrem k čelní rýze si zachovává stejnou úroveň se stranou ♀, zatím co část od čelní lišty k složenému ♂ oku klesá a v krajině oka opět vystupuje. Tím se stává, že ♂ složené oko vystupuje. Složené oko ♀ je normální jak svým tvarem tak umístěním.

Temenní očko v ♂ části imaga se tvarem podobá zašpicatělé elipse. Její zúžený konec směřuje k temeni rovnoběžně s dělicí čarou. Samo očko je přitisknuto ke stěně jakési nepatrné jamky. Prostřední temenní očko, které, jak již bylo řečeno, je na hranici ♂ a ♀



Obr. 2. Typicky vyvinuté části asymetrického kopulačního orgánu gynandromorfa: a - volsella s lacinii; b - sagitta; c - sagitta normálního ♂ *Polyergus rufescens* LATR. Abb. 2. Typische Teile des asymetrischen Kopulationsapparates des Gynandromorphus: a - Volsella mit Lacinia; b - Sagitta; c - Sagitta des normalen Männchens von *Polyergus rufescens* LATR.

části, přisedá k malému hrbolku tak, že je sklopeno nepatrně do směru ke kusadlům. Temenní očko v ♀ části imaga se jeví jako nepatrný výstupek nad tmavou skvrnou pod pokožkou. Kusadla jsou úzká, bez výběžků, liší se velikostí a zbarvením (viz obr. 1).

Zbarvením nápadná tykadla jsou nestejně dlouhá. Mají odlišný počet článků v bičíku a také jejich tvar není stejný. Bičík ♀ se skládá z 11 článků na konci zřetelně ztloustlých v kyj, zatím co u ♂ bičíku není kyj patrný. Bičík ♂ se skládá z 12 článků tmavě zbarvených a třpytně pyřitých. Nestejná je také délka násadců. ♂ násadec je krátký, tmavý a silný, ♀ násadec je delší, ale slabý.

Hruď je zřetelně rozdělena na část ♂ a ♀ hranicí přechodu žlutočervené barvy v tmavou. Na ♂ části je pár slabě chitinisovaných křídel. Nohy v ♂ části imaga jsou žlutohnědé, slabší a delší než žlutočervené nohy ♀ části imaga. Hranice rozdělující hruď na část ♂ a ♀ probíhá podélně středem pronota. Mesonotem probíhá tak, že třetina celého je ♂ a zbytek ♀ kolem ♂ paraptery a scutella. Metanotum rozděluje na větší ♂ část a menší ♀, hlubokým zářezem rozděluje epinotum na dva (♂ a ♀) jakoby samostatné hrbolky. V části ♀ je při pohledu z boku patrné prosternum, na které se připojuje pronotum. ♀ část pronota je značně klenuta a mírně vysunuta na stranu nad ostatní části hrudi, porostlá 6 hrubými chlupy. ♂ část pronota je málo klenuta, porostlá jemnými chloupky. Mesonotum imaga je ze dvou třetin ♂, jinak obě části celkem normální, až na čokoládově hnědě zbarvenou část ♀ mesonota u ♂ scutella. ♂ metanotum je u imaga tvořeno ztloustlou šupinou, z níž vychází žlutohnědý pruh kutikuly s výstupkem na pravém boku, tj. v ♀ části, a tvoří tak ♀ metanotum. Hluboká hraniční rýha rozděluje epinotum na dva hrboly, přičemž nižší, zaoblený a tvavý je ♂, vyšší, ostřejší a žlutočervený je ♀.

Šupina má neobvyklý tvar, který je nápadný především hlubokým zářezem na vrcholu. Zářez vznikl tak, že přesně středem šupiny probíhá dělicí hranice a stýká se tu menší část ♂ (obvykle vykrojená — obr. 1 d) s částí ♀ (v tomto případě také vykro-