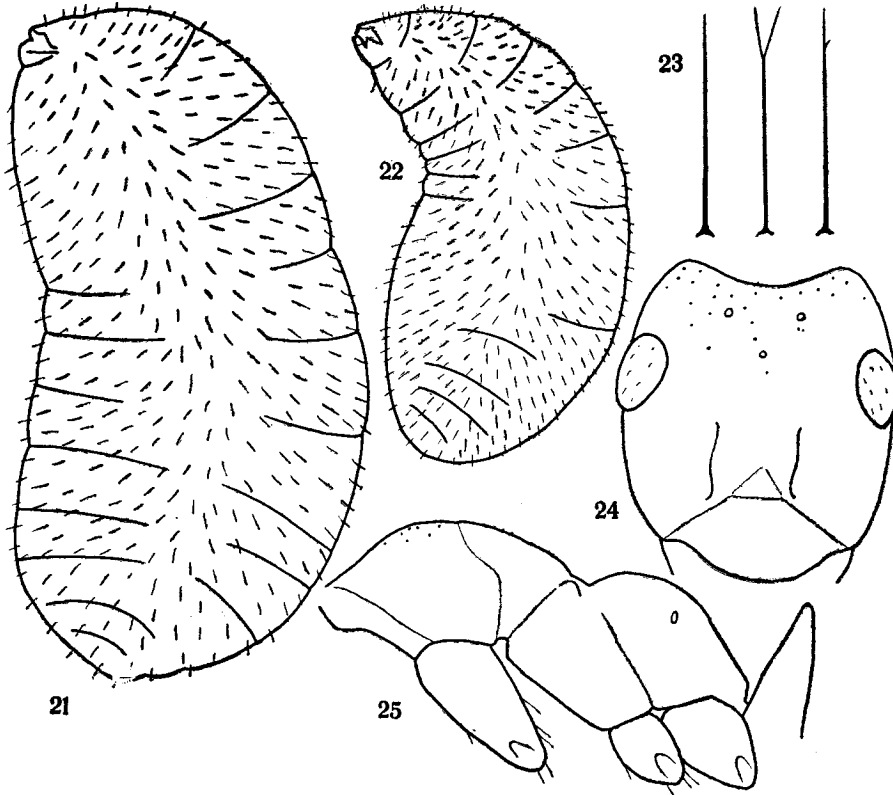


Biorąc pod uwagę tak szeroką zmienność omawianych mrówek, zarówno w obrębie jednego gniazda, jak i między poszczególnymi gniazdami z tego samego terenu, przy jednoczesnym braku zmienności geograficznej, wszystkie okazy z Polski, mające owłosione oczy, zaliczam do gatunku *F. exsecta* NYL. W obrębie tego gatunku można wyróżnić jedynie dwie formy ekologiczne: ciemną z wilgotnych środowisk, która odpowiada formie typowej *F. exsecta* NYL. i jasną z suchych środowisk, która odpowiada *F. exsecta* var. *rubens* FOR.



Rys. 21–25. *Formica exsecta* NYL.; 21–23: Wetlina; 21 – dorosła larwa formy płciowej, 22 – dorosła larwa robotnicy, 23 – typy włosków larw; 24–25: *Formica exsecta* v. *sudetica* SCHOLZ, Hohe Mense (Orlica), syntyp, głowa i tułów robotnicy.

Uważam natomiast, że *F. exsecta* var. *sudetica* SCHOLZ i *F. exsecta* var. *wheeleri* KRAUSSE są synonimami formy typowej *F. exsecta* NYL. Zbadalem 8 syntypów *F. exsecta* var. *sudetica* SCHOLZ [rys. 24, 25] i stwierdziłem, że mieszczą się one całkowicie w ramach zmienności formy typowej i są identyczne np. z okazami z Vaud (Szwajcaria). Przy okazji chciałbym sprostować błąd w opisie *F. exsecta* var. *sudetica* SCHOLZ: SCHOLZ (1924) pisze, że została ona zebrana „...am „Nordrande” der hohen Meese...”, gdy tymczasem okazy te, jak wynika z etykiet, pochodzą z „Hohe Mense” (góra Orlica w Górach By-