

## I. PRZEGLĄD NAPOTKANYCH ZMIAN TERATOLOGICZNYCH

## 1. ZMIANY W BUDOWIE CZULKÓW

a) *Formica rufa* L.

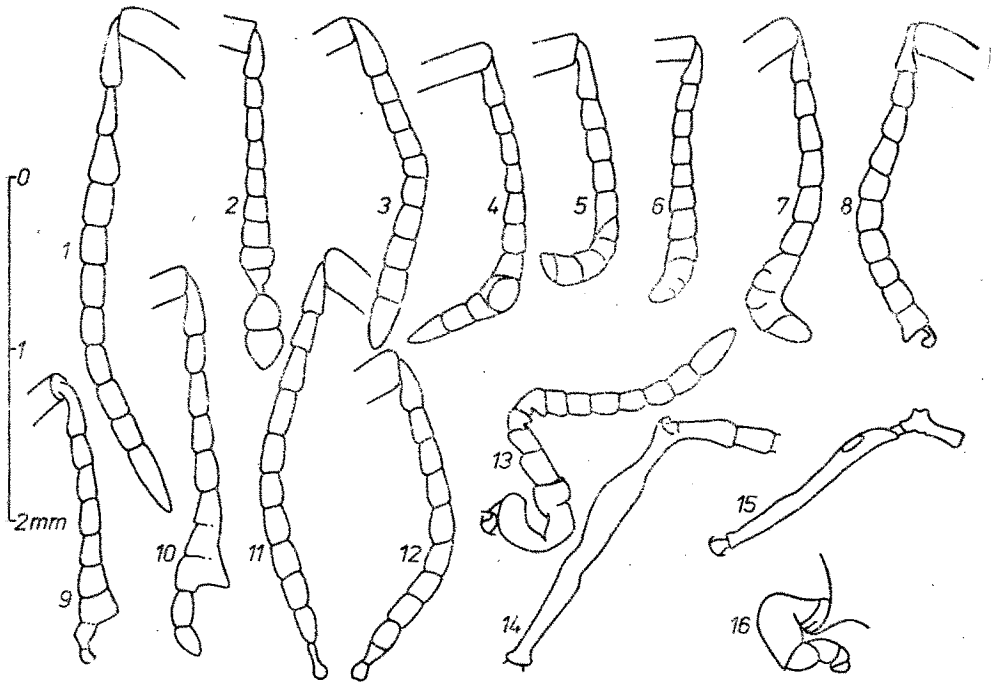
VI 1976 Nadleśnictwo Jedwabno, Leśnictwo Wały

Drugi człon biczyka prawego czułka jest znacznie zwężony (ryc. 1), podobnie jak i nasada następnego. Pozostałe człony nie wykazują zmian w budowie morfologicznej.

b) *Formica polyctena* Först.

VIII 1976 Nadleśnictwo Doświadczalne Zielonka, Leśnictwo Potasze

Dwa ostatnie człony biczyka lewego czułka są jaśniej ubarwione i znacznie pogrubiałe (ryc. 2). Tworzą one jak gdyby buławkę, która



Ryc. 1-16. Zmiany w budowie czulków *Formica rufa* L. (ryc. 1, 7), *F. polyctena* Först. (ryc. 2-6, 8-13, 15, 16) oraz *F. pratensis* Retz. (ryc. 14)

Abb. 1-16. Änderungen im Fühlerbau bei *Formica rufa* L. (Abb. 1, 7), *F. polyctena* Först. (Abb. 2-6, 8-13, 15, 16) und *F. pratensis* Retz. (Abb. 14)

jest wyraźnie odgraniczona od pozostałych członów biczyka, na skutek zwężenia końca 9 członu i nasady następnego.

c) *Formica polyctena* Först.

VIII 1976 Nadleśnictwo Doświadczalne Zielonka, Leśnictwo Potasze

Piąty człon lewego biczyka jest asymetryczny i nieco zredukowany