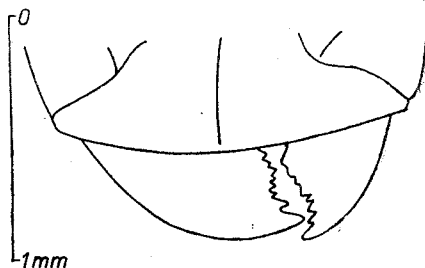


Ryc. 26. Zmiana w budowie żuwaczki *Formica truncorum* Fabr.

Abb. 26. Änderung im Oberkieferbau bei *Formica truncorum* Fabr.

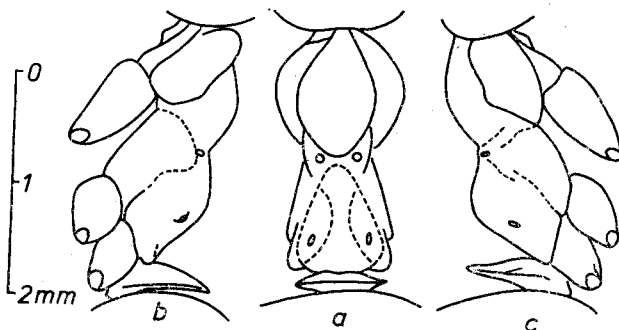


4. ZMIANY W BUDOWIE TUŁOWIA

a) *Formica pratensis* Retz.

VII 1976 Nadleśnictwo Gniezno, Leśnictwo Czachórki

Silnie wydłużone mesonotum wbija się klinowato w pronotum, które rozdzielone jest na dwie części (ryc. 27a). Po bokach usytuowane części pronotum są mniej lub bardziej wypukłe w górnej swej części (ryc. 27b, c).



Ryc. 27. Zmiana w budowie tułowia *Formica pratensis* Retz.:

a — widok z góry, b — z lewej strony, c — z prawej strony

Abb. 27. Änderung im Thoraxbau bei *Formica pratensis* Retz.:

a — Ansicht von oben, b — von der linken Seite, c — von der rechten Seite

b) *Formica pratensis* Retz.

IX 1976 Nadleśnictwo Trzciel, Leśnictwo Ryki

Epinotum jest niesymetryczne (ryc. 28a) na skutek osadzenia lewej przetchlinki na wznórku o kształcie zbliżonym do stożka (ryc. 28b). Jest to bardzo dobrze widoczne zwłaszcza w przekroju poprzecznym (ryc. 28c).

c) *Formica rufa* L.

VI 1976 Nadleśnictwo Jedwabno, Leśnictwo Wały

Bardzo szerokie epinotum (ryc. 29a) jest silnie wypukłe na górze (ryc. 29b). Z przekroju poprzecznego (ryc. 29c) wynika, że obie przetchlinki, a zwłaszcza lewa, osadzone są na wznórku.

d) *Formica polyctena* Först.

VI 1976 Nadleśnictwo Jedwabno, Leśnictwo Dębowiec