

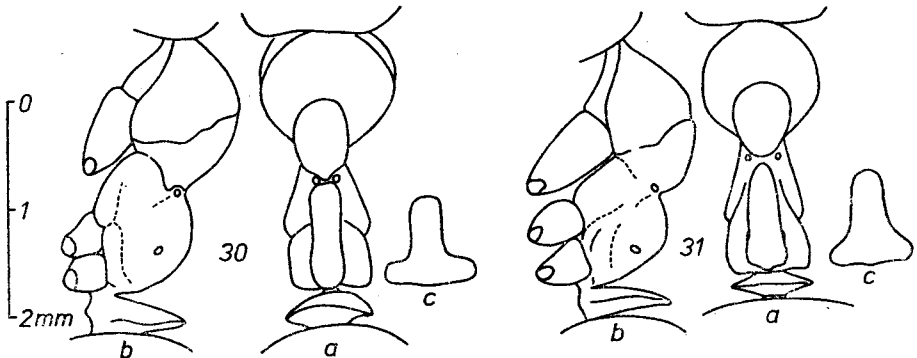
Ryc. 28 - 29. Zmiany w budowie tułowia *Formica pratensis* Retz. (ryc. 28) i *F. rufa* L. (ryc. 29); a — widok z góry, b — z lewej strony, c — przekrój poprzeczny przez epinotum

Abb. 28 - 29. Änderungen im Thoraxbau bei *Formica pratensis* Retz. (Abb. 28) und *F. rufa* L. (Abb. 29); a — Ansicht von oben, b — von der linken Seite, c — Querschnitt der Hinterbrust

Epinotum w górnej swej części jest silnie obustronnie spłaszczone (ryc. 30a, c). W związku z powyższym boki epinotum (ryc. 30b) uległy także zmianom.

e) *Formica polycтена* Först.

VII 1974 Woliński Park Narodowy, Leśnictwo Wickowo



Ryc. 30 - 31. Zmiany w budowie epinotum *Formica polycтена* Först.: a — widok z góry, b — z lewej strony, c — przekrój poprzeczny przez epinotum

Abb. 30 - 31. Änderungen im Epinotumbau bei *Formica polycтена* Först.: a — Ansicht von oben, b — von der linken Seite, c — Querschnitt der Hinterbrust