

Ryc. 32. Zrośnięcie tułowia ze stylikiem u *Formica pratensis* Retz.: a — widok z góry, b — z lewej strony, c — z prawej strony

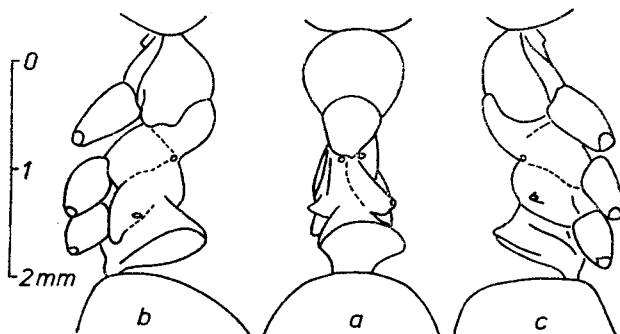
Abb. 32. Zusammenwachsung der Hinterbrust mit dem Stielchen bei *Formica pratensis* Retz.: a — Ansicht von oben, b — von der linken Seite, c — von der rechten Seite

Silnie spłaszczone epinotum w górnej części (ryc. 31a), poszerza się stopniowo ku dołowi (ryc. 31c). Zmiana ta wywarła bezpośredni wpływ na uformowanie boków epinotum (ryc. 31b).

f) *Formica pratensis* Retz.

VI 1976 Nadleśnictwo Jedwabno, Leśnictwo Wały

Nieznacznie w lewo skrzycony stylik zrośnięty jest z epinotum, w którym lewa przetchlinka jest osadzona na wzgórku (ryc. 32a). Ponadto miejsca połączenia poszczególnych części tułowia uległy daleko idącym przemieszczeniom (ryc. 32b, c).



Ryc. 33. Zrośnięcie tułowia ze stylikiem u *Formica polyctena* Först.: a — widok z góry, b — z lewej strony, c — z prawej strony

Abb. 33. Zusammenwachsung der Hinterbrust mit dem Stielchen bei *Formica polyctena* Först.: a — Ansicht von oben, b — von der linken Seite, c — von der rechten Seite