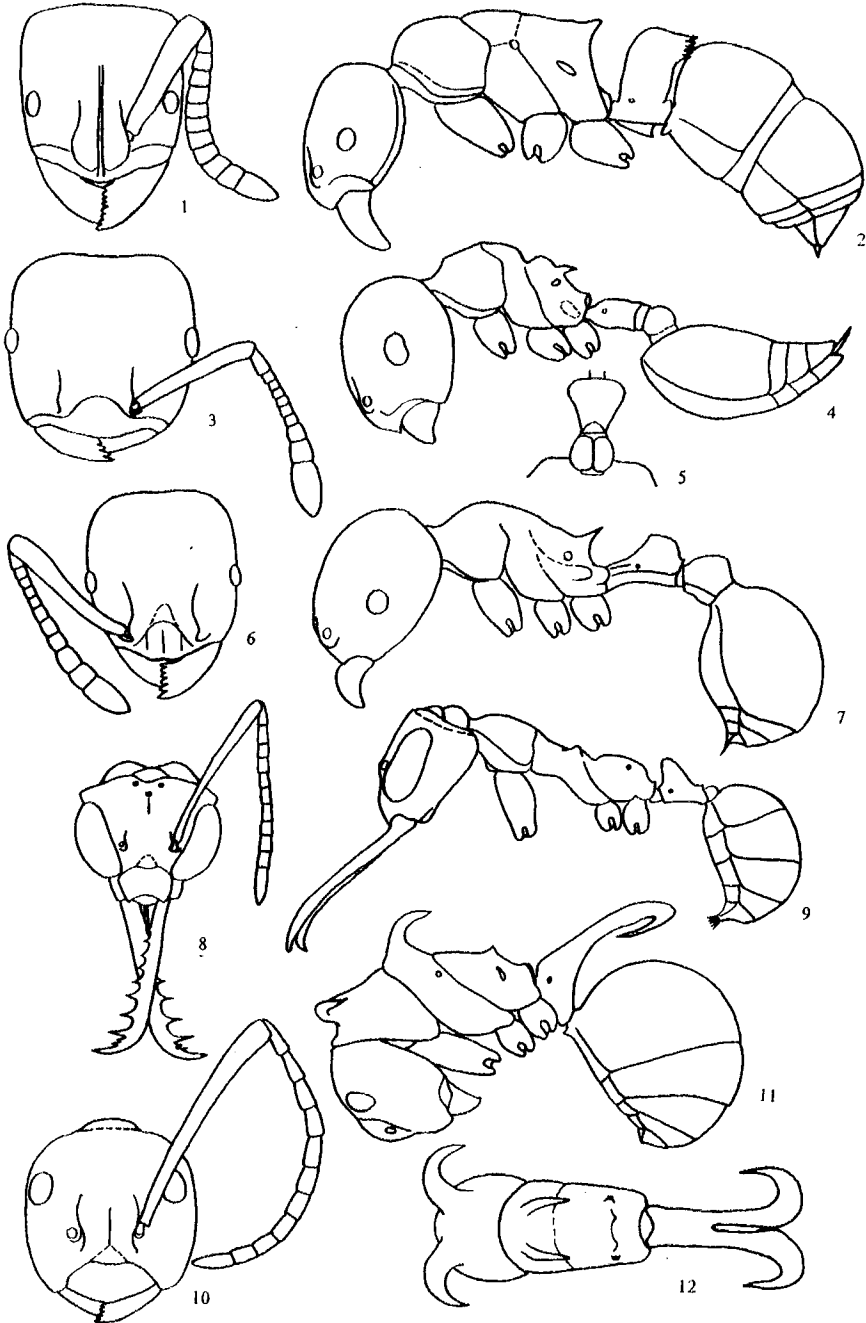


分类地位：蚁亚科 (Formicinae)，长齿蚁族 (Myrmoteratini).

地理分布：东洋区.

宾氏长齿蚁 (*Myrmoteras binghamii* Forel, New record) 中国新记录

*Myrmoteras binghamii* Forel. Ann. Soc. Ent. Belg. 1893, 37: 607. 工蚁, 缅甸.



附图 蚁科 (Formicidae) 工蚁

1, 2 双刺厚结猛蚁; 3, 4, 5 煤黑举腹蚁; 6, 7 印支铺道蚁; 8, 9 宾氏长齿蚁; 10, 11, 12 双钩多刺蚁;  
1, 3, 6, 8, 10 头部正面观; 2, 4, 7, 9, 11 整体侧面观; 5 腹柄背面观; 12 胸部背面观和腹柄前面观