

pre na parte central do ninho, junto à prole das formigas. Deduzimos que as larvas, chegando à maturidade, emigram do centro para as camadas mais afastadas, menos freqüentadas por formigas, onde passam à fase pupal. Dos casulos encontrados neste ninho, obtivemos, em laboratório, 264 exemplares de besouros, no período entre 29-IX-1971 a 20-XII-1971. Sobre o regime alimentar das formas adultas, coisa alguma pudemos observar.

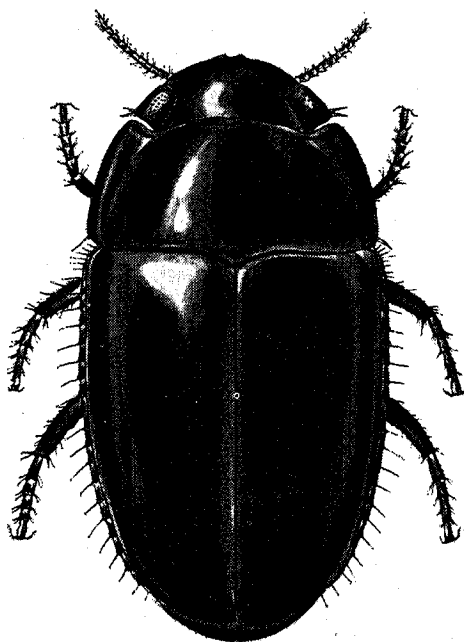


Fig. 1. *Pseudomorpha laevissima*, imago (8 mm de comprimento).

Para ilustrar a freqüência de *P. laevissima*, em ninhos de *Camponotus rufipes*, podemos informar que de 32 formigueiros examinados em Barueri até agora, encontramos este inseto em apenas sete. Estes sete formigueiros estavam situados em capoeiras altas. Não encontramos *P. laevissima* em ninhos localizados nos pastos e campos. Um exemplar deste besouro foi capturado na capoeira à luz, 8-I-1967.