

Plate 3. 9: *C. otini*. 10: *C. semitonsa*. 11: *C. albicans* forme nominale. 12: *C. albicans* forme *vaucheri*. 13: *C. espadaleri*. 14: *C. marroui* (échelle: 1 mm).

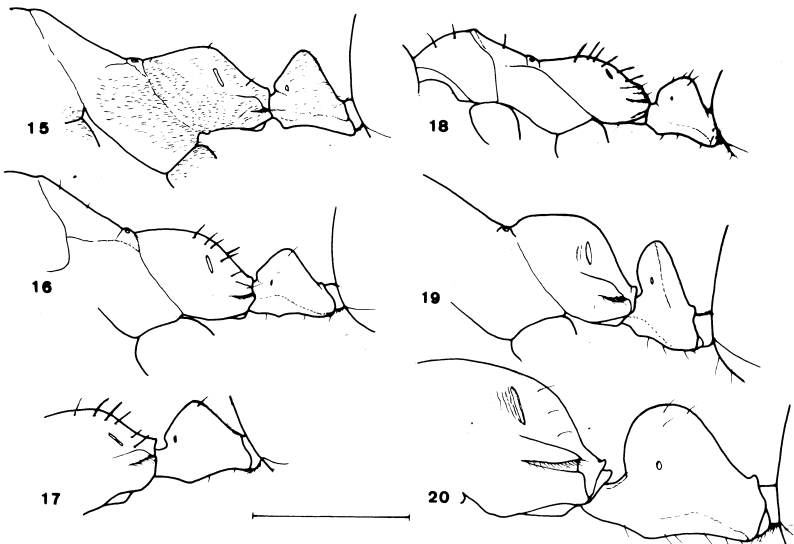


Plate 4. 15: *C. cana* (avec une représentation de la pubescence). 16: *C. rubra* forme nominale. 17: *C.* (supersp. *rubra*), population du Sud Ouest. 18: *C. fossilis*. 19: *C. emmae*. 20: *C. viatica* (échelle: 1 mm).