

Einige Ameisen aus Mexiko.

Von H. Stitz.

Eciton praedator Em.

Zahlreiche ♀, 3,5—9 mm, Misantha, GUGELMANN.

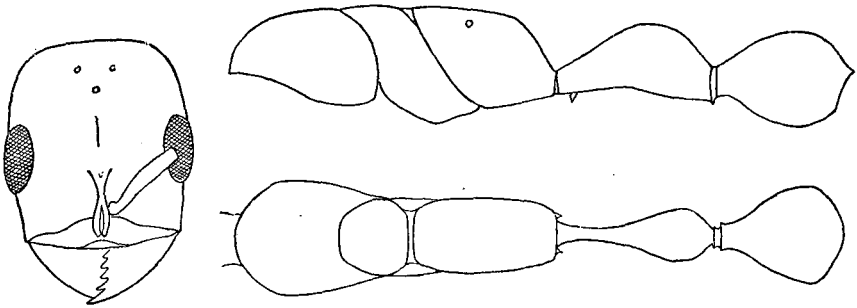
Eciton (Labidus) coecum Latr.

2 ♂, Malinoltepec, s. v. Teopa (Guerrero), . . . III. 1930,
 L. SCHULTZE.

Pseudomyrma leonhardi n. sp.

♀. 5 mm.

Kopf etwas länger als zwischen den Augen breit, die Seiten vor den Augen gerade, nach vorn kaum, oberhalb der Augen nach hinten mäßig konvergierend, leicht konvex, der Hinterrand



Pseudomyrma leonhardi n. sp.

schwach konvex, fast gerade, die Occipitalecken flach abgerundet. Augen etwas vor der Mitte der Kopfseiten gelegen, ziemlich groß, ihr Längsdurchmesser größer als der Abstand ihres Vorderrandes von den Mandibularecken.

Thorax in Seitenansicht mit fast geradem Rücken, die Nähte nur flach eingesenkt, das Pronotum flach konvex, nach vorn gleichmäßig, das Epinotum hinten unter flach gerundetem Winkel in gleichem Grad schräg abfallend. Pronotum von oben gesehen so lang als breit, nicht geschultert, die Seitenränder abgerundet gekantet. Mesonotum so lang als breit, vorn trapezförmig, mit geradem Vorderrand. Basalfläche und Abfall des Epinotums rechteckig, ungefähr doppelt so lang als breit, die Seiten parallel, leicht konvex, fast gerade.