

inaequalibus, apice arcuatis armatis. Antennis scapo brevi ubique haud aequaliter lato, margine inferiore pilis clavatis, articulis flagelli 2—3 minutis, ultimo haud duplo longiore quam praecedentibus duobus. Thorax disco convexus, sine impressione meso-metanotali, spinis epinotis acutis, basi latis, modice sursum vergentibus. Petioli segmentum primum antice pedunculatum, postice in nodum incrassatum, segmentum secundum primo multo latius, sed brevius, a superne viso trapeziforme. Duo nodi petioli margine lato, articulationibus subtusque membranaceis. Long. 1·5—1·6 mm.

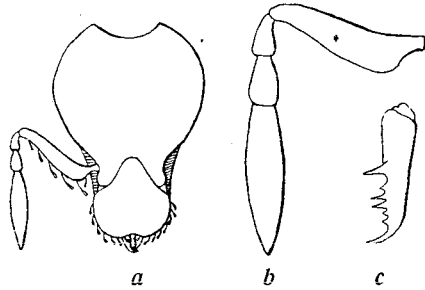


Fig. 2. *E. mandibularis* n. sp.:
a) caput, b) antenna, c) mandibula.

Africa orientalis germanica: Mto-ya-kifaru, legit K. KATONA hungarus (Mus. Hung.). Species ex hoc genere prima in Africa detecta.