

dentos de España meridional que presentan el gastro negro y el resto rojo, sin duda alguna se refiere al mismo tipo de ejemplares reseñados por MAYR y que ANDRÉ indicó eran similares a la var. *viaticoides*. EMERY en este trabajo restringe a la var. *viaticoides* exclusivamente a los ejemplares procedentes del Oriente Próximo, mientras que a los ejemplares procedentes del Norte de Africa, es decir Argelia, Túnez y Marruecos, los incluye en la subespecie *C. albicans ruber* Forel, 1903, no admitiendo, por tanto, la validez de las *viaticoides* indicadas por FOREL para Argelia y Túnez.

SANTSCHI (1929) presenta una clave para todas las especies y variedades conocidas hasta entonces del género *Cataglyphis* y distingue a estos dos taxones (*viaticoides* y *rosenhaueri*) por caracteres muy sutiles y por la procedencia, indicando a *viaticoides* de Siria y extrañamente, quizás un lapsus, señala a *rosenhaueri* de Marruecos, pero en cualquier caso lo que nos im-

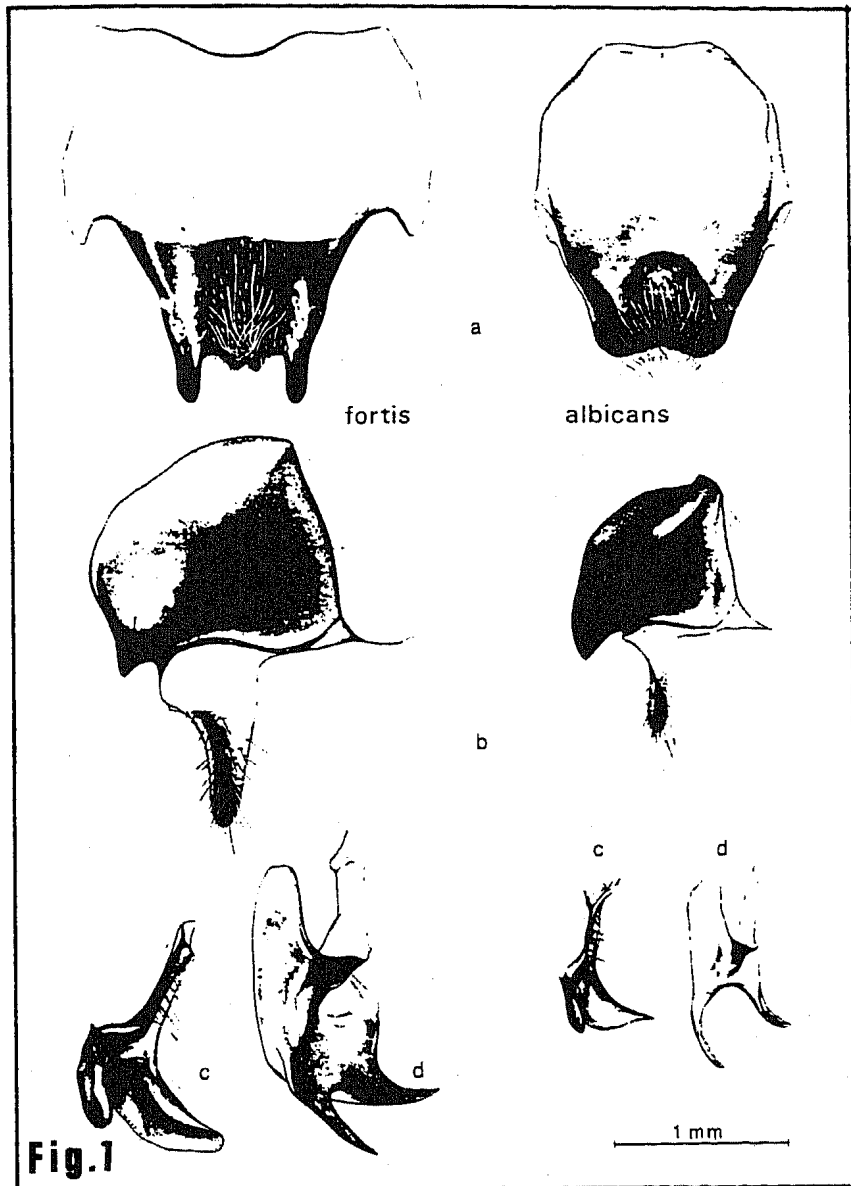


Fig. 1.—Genitalia de *C. fortis* y de *C. albicans* de ejemplares procedentes de Túnez (según WEGNER y cols., 1983).