

颗粒刻浅,容易与 *Tetramorium caespitum* (L.) 相区别。

为纪念著名生态学家马世骏先生,特以其姓命名本新种。

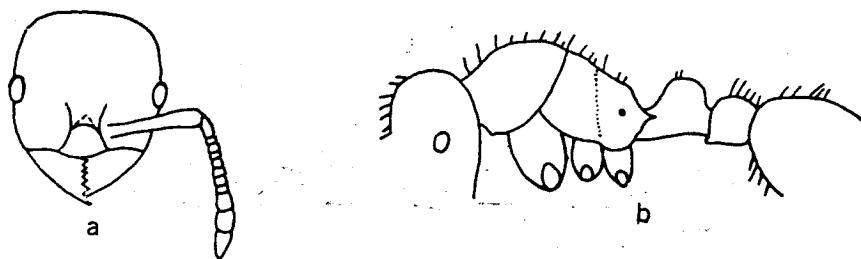


图1 马氏铺道蚁 *Tetramorium mai*, 新种

a. 头部正面观; b. 胸-腹部侧面观。

2. 福建无刺蚁 *Kartidris fujianensis*, 新种 (图2)

正模工蚁: 体长 4.54, 头长(除上颚) 0.92, 头宽 0.82, 复眼最大直径 0.17, 柄节长 0.85, 前胸背板最大宽度 0.59, 胸部对角线长 1.32。

头卵圆形, 头后角钝圆。上颚三角形, 具 5 枚齿, 齿由顶端到基部逐渐变小。须式 4, 3。唇基中部甚隆凸, 后面延伸至两额叶间, 前缘具一排刚毛。触角 12 节, 线形, 顶端 3 节明显为棒状。额叶较窄, 不能完全盖复触角窝。复眼中等大小, 位于头两侧中间偏后。胸部较厚实。前胸背板隆凸, 甚高于中胸和并胸腹节背板。中胸背板侧面观斜坡状。中-后胸背板沟印痕清楚。并胸腹节后背侧方无突起, 钝圆; 无后侧叶。并胸腹节气门孔位于该

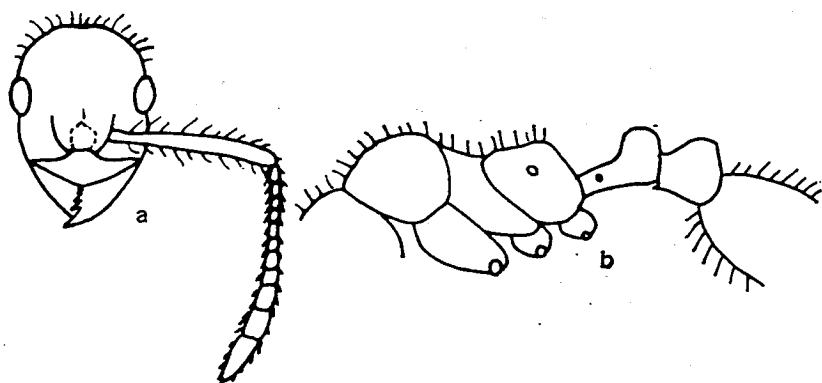


图2 福建无刺蚁 *Kartidris fujianensis*, 新种

a. 头部正面观; b. 胸-腹部侧面观。

节中上方。无后胸腹面突起。中、后足胫节距不明显。腹柄节前柄粗壮, 中部有一气门孔。后腹柄节腹片大而明显。

上颚具细纵纹; 头背面网状刻纹清楚, 不成颗粒状; 前胸、中胸背面网状纹浅, 但明显; 并胸腹节背面、侧面, 中胸侧面密布颗粒突, 柄后腹光滑。体表多细毛。体红褐色。

正模工蚁: 福建建阳黄坑, 850—950 m, 1960. V. 20, 张毅然采。

本种与 *Kartidris nyos* Bolton 近似, 但本种头背面网状纹清楚, 前胸、中胸背面网状