

FORMICIDES SUD-AFRICAINS

PAR LE

D^r F. SANTSCHI*Kairouan (Tunisie)*

LES FOURMIS qui font l'objet de cette étude m'ont été communiquées par M. G. ARNOLD et font partie des collections du Musée de Bulawayo, Sud Rhodesia.

√√ *Leptogenys hewitti*, n. sp. — ♀. Long. 3, 8 mm. D'un jaune brunâtre au brun jaunâtre, appendices plus clairs. Lisse et luisante. Quelques rides transversales sur la face déclive de l'épinotum. Quelques longs poils vers la bouche, le reste couvert d'une fine pilosité dressée plus courte sur la tête que sur le corps et les appendices. Tête rectangulaire, environ un quart plus longue que large, aussi large derrière que devant, avec les côtés et le bord postérieur un peu convexes. Yeux comme l'épaisseur du scape, au tiers antérieur des côtés. Lobes frontaux très petits. Arêtes frontales contiguës, limitant le sillon frontal et atteignant le milieu de la tête (épistome compris). Carène de l'épistome élevée en tranchant translucide et avancée en bec au bord antérieur. Vu de face, ce bec est triangulaire et sa face occupe le tiers moyen du bord antérieur dont les tiers externes obliquent vers l'articulation mandibulaire en dessinant une très légère sinuosité. Mandibules linéaires, longues comme les deux tiers de la tête, légèrement élargies vers leur extrémité unidentée, les bords latéraux presque rectilignes à partir de leur faible coudure basale jusqu'au brusque rétrécissement apical. Le scape épais au bout, plus mince et arqué à la base, dépasse de deux fois son épaisseur l'angle postérieur de la tête (fig. 1). Premier article du funicule environ deux fois plus long que large, les 2 à 4 à peine plus longs qu'épais, les suivants aussi épais que longs, les 6 à 10 un peu plus larges que longs. Pronotum un cinquième plus

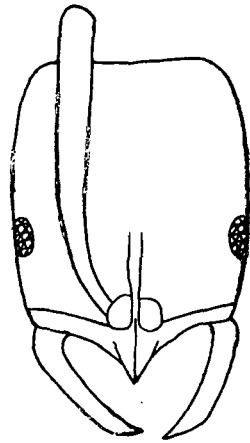


Fig. 1. — *Leptogenys hewitti*, n. sp. Tête de face.