

relativement plus large devant. Mandibules lisses avec quelques gros points épars, leur bord terminal aussi large, un peu oblique, orné d'une forte dent apicale que suivent 5 denticules. Le pétiole est un peu plus

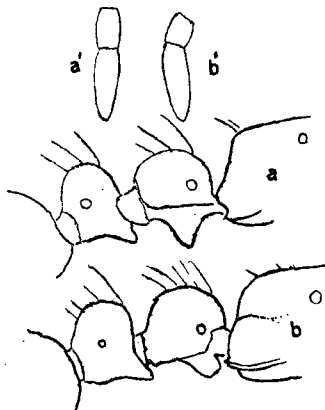


Fig. 7. — *Aenictus rotundatus* MAYR (d'après un type) ♀ a) Epinotum et pédoncule vus de profil. a') derniers articles de l'antenne. b. et b') *A. rotundatus* st. *guineensis* n. st.

bas devant et plus fortement appendiculé dessous. Pour le reste comme chez le type dont je donne ici une figure d'après un type reçu autrefois de MAYR.

Guinée française : Kakulima (SILVESTRI). J'avais confondu autrefois ces exemplaires avec *A. brazzae* SANTS., ce dernier a les mandibules bien plus longues et étroites.

87. — *Atopomyrmex mocquerysi* ANDRÉ v. *erigens* n. var.

♀ Long : 5 à 7,6 mm. Couleur foncée comme chez *arnoldi* et *obscurus* SANTS. Diffère de la var. *arnoldi* par sa plus grande taille, ses épines plus épaisses, plus relevées et moins écartées et divergentes. Le pétiole un peu plus large. Chez la "♀, les rides de la tête sont plus accusées, même que chez la forme typique. La face occipitale bien plus sculptée, sans espaces lisses chez la "♀. Diffère en outre de la var. *obscurus* par son pétiole bien plus large et ses épines plus développées.

Congo belge : Yambata (DE GIORGI). Des exemplaires d'une série de la même localité, mais d'un autre nid, sont un peu plus rougeâtres, bien que moins que chez le type de l'espèce dont elle diffère par ses