

sément et finement ponctué, mat. Gstre luisant, finement chagriné, avec des points épars. Quelques longs poils sous l'abdomen; pubescence très clairsemée.

Tête plus large que longue (yeux compris), moitié plus étroite en avant qu'à la hauteur des yeux; ceux-ci occupant plus de la moitié des côtés. Sillon frontal atteignant l'ocelle médian. Aire frontale imprimée au milieu. Les crêtes frontales peu divergentes. L'épistome très convexe au milieu, a un léger sillon transversal près de son bord postérieur. Les mandibules, striées, ont trois fortes dents. Le scape atteint le niveau de l'ocelle médian. Le 2^e article de l'antenne est un peu plus long que large. Les articles 3 à 12 subégaux et égalant environ les trois quarts du scalpe. Le dernier aussi long que le scape. Thorax un peu plus large que la tête. Mésonotum sans sillons de Mayr, très convexe en avant, mais ne dépassant pas le pronotum qui est très court. Scutellum convexe, plus élevé que le mésonotum. Plan de la face basale de l'épinothum bien plus bas que celui du scutellum, et passant à la face déclive par une courbe. Le pédicule a un nœud triangulaire, mousse au sommet, à bord antérieur rectiligne jusqu'à la base de l'article qui est armé d'une petite dent en dessous et en avant. Postpétiole globuleux, un peu plus large que long et que le pétiole. Gstre allongé, déprimé, aussi long que le thorax. Stipe très développé, aussi long que le tiers de la longueur du gstre; son extrémité, arrondie, est légèrement incurvée. Ailes hyalines à taches et nervures pâles.

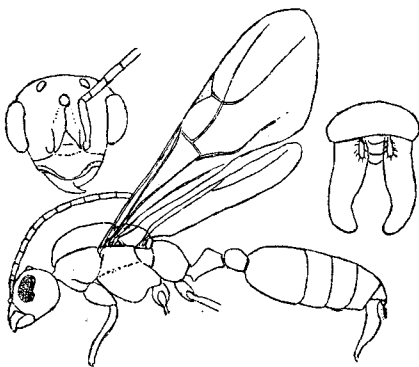


Fig. 1. — *Paraphacota Surcoufi*, n. sp. ♂, vu de profil. — Tête vue de face. — Armure génitale vue d'arrière.

Algérie : Biskra, août 1917, 3 ♂ capturés à la lumière (J. SURCOUF). Ce curieux insecte est probablement un dérivé parasitaire de *Monomorium* (*Xeromyrmex*) *Salomonis subnitidum* Em. Le grand développement de l'appareil génital du ♂ semble devoir correspondre à une ♀ à gros abdomen, comme chez certains *Carebara*. Je soupçonne cet insecte d'être le ♂ de *Phacota Noualhierii* Em., dont l'unique ♀ connue