

très arrondis. Aire frontale peu distincte, épistome convexe avec de grosses rides espacées et longitudinales. Mandibules striées, de 6 dents noires. Le scape, l'occiput d'environ son épaisseur, articles 3 à 7 du funicule aussi larges ou plus larges que longs. Les yeux ovales, moyennement convexes,

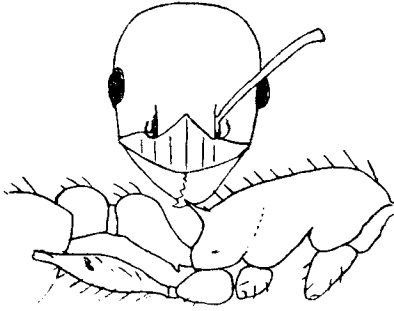


Fig. 2. — *Leptothorax Fuentei* n. sp. ♂; tête face; thorax et pédoncule de profil.

obliques, occupent presque tout le tiers médian des côtés. Thorax sans impression métanotale (à peine indiquée chez la ♀). Le profil du dos peu convexe de la base des épines au milieu du pronotum; le devant de celui ci convexe. Face déclive bordée, ridée en travers. Épines fines, aussi longues que l'intervalle de leur base, obliques en haut et en dehors. Nœud du pétiole globuleux, un peu plus long que large, moins long que chez *L. Cabrerae* For. Post-pétiole sphérique, large comme la longueur du premier nœud et long comme la largeur de ce dernier. Gastre échancré à la base.

Encore plus fortement sculpté que *scabrosus* Sants., plus fort et plus robuste que *formosus* Sants.

Espagne: Pozuelo de Calatrava.

*Myrmica sulcinodis* Nyl., v. *Rolandi* Bondr. ♂.

*M. ruginodis* Nyl. — Hecho, Huesca (Navás).

*Crematogaster (Orthocrema) sordidula* Nyl.

*C. auberti* Em., var. *iberica* For. ♂.

*C. scutellaris* Ol. ♂.

*Pheidole pallidula* Nyl., v. *cicatriciosa* Stitz. ♀ ♂ ♀.

*Oxyopomyrmex saulcyi* Em. ♂.

*Oxyopomyrmex (Goniomma) hispanicus* Andr. ♂.

*Messor barbarus* L. ♀. "♂ '♂ ♂ ♂ ♂".

*Messor barbarus* L., var. *capitata* Latr. ♀. '♂.

*Messor barbarus* L. st. **hispanicus** n. st.

♂. Long., 6,5 mm. Noir. Mandibules, côtés du clypéus, funicule et tarsi roussâtres. Tête striée et submate. Entre l'œil et la fossette antennaire les stries sont obliques en dedans, longitudinales ailleurs. La face occipitale lisse et luisante. De gros points criblent