

Se rapproche de *gibbifer* par la forme de sa tête et sa sculpture et de *Feae* par son thorax.

Dolichoderus (Hypoclinea) sulciceps MAYR var. **nigriventris**-nov. var. — Diffère du type par son écaille cunéiforme à sommet plus anguleux et légèrement sillonné au milieu. Le sillon frontal est moins prononcé bien que fort distinct. Le gastre est entièrement noir.

Pour le reste comme chez le type de l'espèce.

Cochinchine : Saïgon (FOUQUET).

Dolichoderus (Hypoclinea) erectilobus nov. sp. — ♀ Long. : 5,5 mill. D'un rouge sombre, tête et gastre noirs. Clypeus, mandibules, base du scape, premier et dernier articles du funicule et pattes, moins le tiers ou la moitié distales des cuisses et tibias des deuxième et troisième paires rougeâtre; reste des antennes et des pattes brunâtre. Pas de poils dressés, mais une pubescence grisâtre sur le gastre très rare ailleurs. Mate. Densément et finement ponctuée-réticulée. Appendices, face déclive de l'épinotum et dessous du gastre lisse et assez luisant.

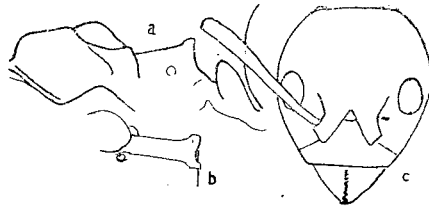


FIG. 2: — *Dolichoderus (Hypoclinea) erectilobus* nov. sp. ♀
a. Profil du thorax. c. Tête de face. d. Epinotum vu de 3/4 dessus.

Tête plus longue que large, les côtés convexes (moins convexes que chez *laotius* et plus que chez *Feae*, comme chez *gibbifer*). Yeux peu convexes. Sillon frontal imprimé jusqu'au vertex (manque chez *gibbifer*). Epistome peu convexe sans carène, à bord antérieur plutôt un peu concave. Mandibules submates garnies de onze dents. Disque du pronotum comme chez *gibbifer*, mais le segment est bien moins relevé en arrière. Le mésonotum est aussi beaucoup moins convexe et forme sur le profil un angle très arrondi et très ouvert, dont le sommet est au tiers antérieur, nullement impressionné dessus et le plan postérieur presque rectiligne.

La face basale est près du double plus longue que large, subbordée et forme sur le profil un angle presque droit avec le haut de la face déclive-rectiligne et à peine relevé près du sommet. Vu de devant, l'angle est échancré formant deux lobes tronqués plus