

1921e

Extrait des « Annales de la Société Entomologique de Belgique », tome LXI, 1921.

## QUELQUES NOUVEAUX FORMICIDES AFRICAINS

par le Dr F. Santschi.

W **Ponera brevis** nov. sp. (Fig. 1 a-b-c). — ♀ Long. 2,25 mill. — D'un brun rouge jaunâtre, appendices jaunes brunâtres. Peu luisant. La tête paraît submate grâce à une forte pubescence, laquelle est moins dense sur le corps. Quelques poils dressés sur le bord de l'abdomen et vers la bouche, plus courts et rares sur le thorax.

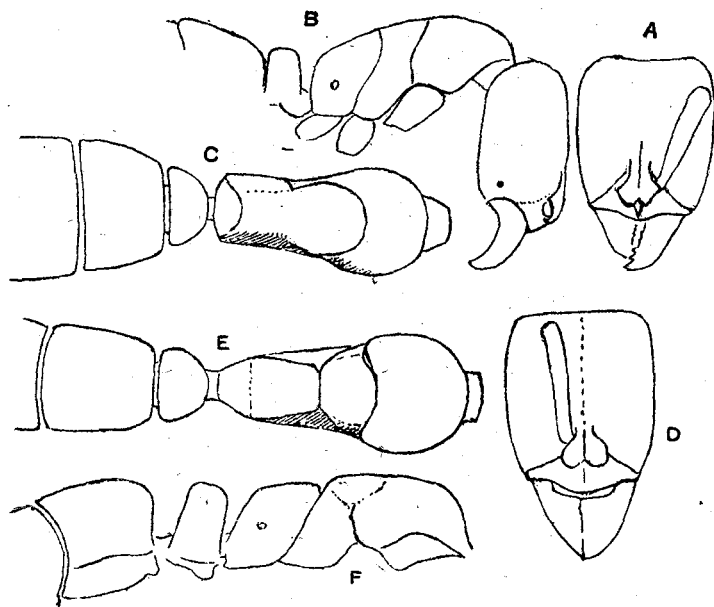


Fig. 1. — *Ponera brevis*, nov. sp. : a) tête, b) profil du thorax et de la tête, c) thorax vu de dessus.

*Ponera Grandidieri*, nov. sp. : d) tête, e) thorax et post-pétiole vu de dessus, f) les mêmes de profil.

Tête rectangulaire, un cinquième plus longue que large, les côtés légèrement convexes et à bord postérieur très faiblement échancré. Yeux d'une facette au sixième antérieur des côtés. Le sillon frontal atteint le milieu de la tête. Les lobes sont larges et anguleux. L'épistome a une forte carène verticale. Scape épais, distant d plus de son épaisseur du bord postérieur de la tête. Profil du thorax faiblement convexe d'un bout à l'autre. Les deux sutures dorsales bien imprimées. Face déclive de l'épinotum convexe de haut en bas et bordée. Ecaille aussi épaisse au sommet qu'à la base et aussi