

horizontales; 3^e une vingtaine d'ouvrières et leur couvain. Or dès le premier jour presque toutes les larves se trouvaient être appliquées régulièrement contre les feuilles de papier verticales. Seules, quelques larves (celles qui étaient au point de subir la nymphose) demeuraient étalées sur le sol. C'est par le dos que les larves adhéraient contre la paroi de papier, comme si elles y étaient suspendues la tête en haut et la bouche en avant, côte à côte, dans un certain ordre. Chaque fois que je les déplaçais

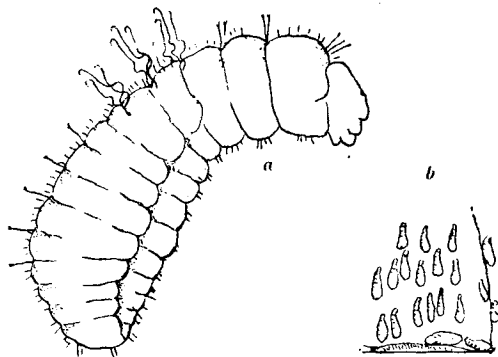


Fig. 10. — *Leptothorax arenarius* : a, larve grossie 37 fois; b, larves montrant leur disposition le long des parois du nid.

ou couchais la feuille de papier, les ouvrières les transportaient sur une autre feuille encore debout, ou, à défaut de quoi, contre une petite paroi de sable qu'elles avaient construite. En examinant ces larves de plus près, on découvre aussitôt la raison de cette curieuse disposition; elle est due à certains poils raides, conformés et distribués d'une façon spéciale; il y en a de trois sortes, que je nommerai : 1^o poils longs ou à crochets; 2^o poils moyens ou ramifiés; 3^o poils courts ou bifurqués. Long de 0,3 mill., le poil à crochet présente deux parties distinctes, de longueur à peu près égale. La partie basale, contournée en demi-cercle, forme une espèce de boucle plus ou moins ouverte en arrière (parfois aussi elle est enroulée en hélice comme un ressort à boudin) et se continue avec la portion distale, laquelle est rigide, assez rectiligne et terminée par un petit crochet arrondi et très pointu à son extrémité qui est dirigée en arrière. Au nombre constant de neuf, ils forment trois faisceaux de trois poils chacun et toujours placés sur le bord antérieur de la face dorsale d'un des trois premiers segments abdominaux. Le premier groupe sur le premier segment abdominal (4^e segment en comptant les trois segments thoraciques); les deux autres groupes sur les segments suivants, soit les 2^e et 3^e abdominaux. Les trois poils d'un faisceau sont