

plus grands que le tiers des côtés de la tête, placés entre le tiers moyen et le tiers antérieur. Le scape dépasse l'occiput d'un peu moins de la moitié de sa longueur.

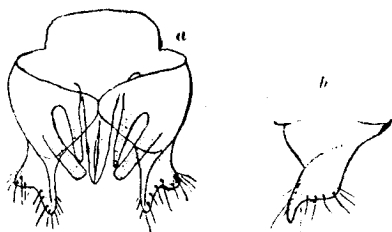


Fig. 12. — *Prenolepsis Jaegerskioeldi* Mayr var. *Brocardi*, appareil copulateur ♂ :
a, vu de face; b, stipe vu de côté.

Profil de l'épinotum comme chez la ♀. Ailes grisâtres, à reflets irisés; nervures brunâtres. Longueur de l'aile: 2,5 mill. Le stipe est un peu étranglé dans sa partie moyenne; ses bords sont parallèles; l'extrémité, fortement échancrée, présente sur l'angle interne ou postérieur un appendice triangulaire. La sagitta est grêle et dépasse très peu la lacinia et la volsella, celles-ci sont presque de même longueur; la volsella plus étroite, la lacinia, taeniforme, à extrémité arrondie, n'atteint pas le fond de l'échancrure du stipe.

Camponotus rufoglaucus Jerd. r. **Feae** Em. var. **excelsus** Emery (*Ann. Soc. ent. France* [1893] LXII, p. 88).

♀ ♀. Deux ouvrières de cette belle variété m'ont été envoyées de Medano (Ténériffe), par M. Cabrera y Diaz. Elles diffèrent du type décrit par Emery en ce que la couleur rouge sang ne s'étend pas sur la base de l'abdomen. Ce doit être là un caractère inconstant, car, sur quatre ♀ provenant de la même localité et que je rapporte à la même variété, deux ont l'abdomen entièrement noir, et les deux autres le premier segment plus ou moins rouge, comme le reste du corps. — Long. : 11-11,5 mill. ♀. Sculpture comme la ♀ mais le dos du thorax plus luisant et plus faiblement sculpté. La pubescence est aussi beaucoup plus faible.

C. Sichelii Mayr var. **Guancha**, nov. — ♀ ♀ Diffère du type par la constance de la couleur rouge claire de la tête et des pattes, par sa sculpture beaucoup plus effacée et plus luisante. Le pédicule est aussi un peu plus bas et plus épais, surtout chez la ♀.

C. lateralis Ol. var. **crassinodis** Forel (*Bull. Soc. Vaud. Sc. Nat.* 1894, XXX, p. 3).

Cette variété algérienne se trouve en Tunisie. Je l'ai trouvée dans des souches provenant de Pichon (Tunisie centrale).

