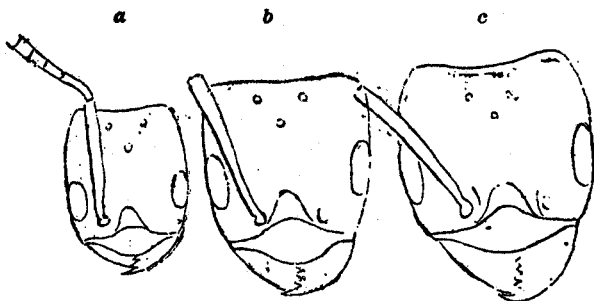


*tis* For. La tête est presque aussi large que longue (sans les mandibules) aussi larges en arrière qu'au milieu avec le bord postérieur presque droit. (Chez *Atlantis* la tête est nettement plus longue et plus étroite en arrière avec les côtés plus convexes, tandis que chez *meridionalis* [exemplaire de Kairouan] la tête est un peu moins large). Le scape dépasse peu l'occiput. Les articles du funicule sont plus allongés que chez *Atlantis*, le troisième un peu plus long que large. Thorax un peu plus trapu, la face basale de l'épinothum est moins brève que chez *Atlantis*. Bord supérieur de l'écaïlle tranchant transversalement et régulièrement arqué.

*Femelle*. — Long. 3,5 mill. Noire. Mandibules, funicule et tarsi rous-sâtres. Epistome, scape et le reste des pattes brunâtres. Pubescence grisâtre, courte, très fine et assez dense, plus longue et moins adjacente sur les joues. Quelques poils fins sur le devant de la tête, les mandibules en bordure des segments du gaster. Mate ; devant de la tête et mandibules un peu luisants. Microscopiquement ponctuée.

Tête presque aussi large que longue (sans les mandibules), bien plus



a. — *Bothrio myrmex meridionalis* Rog., exemplaire de Kairouan, tête  
b. — *Bothr. Atlantis* For., du Kef.  
c. — *Decapitans* n. sp. Kairouan.

large en arrière qu'en avant (plus large que chez *Atlantis*). Les bords latéraux assez droits, sauf vers les angles où ils forment une courbe rentrante. Le bord postérieur bien plus échanuré que chez *Atlantis*. Mandibules un peu plus larges. Le scape dépasse un peu le bord postérieur de la tête. Le funicule est plus épais que chez *Atlantis*, le premier article du funicule plus long que la moitié du précédent. La moitié postérieure du mésonotum et le scutellum sont plus larges et plus plats, la face basale de l'épinothum plus étendue que chez *Atlantis*. L'écaïlle est aussi un peu plus forte. Les ailes enfumées de jaunâtre.

*Mâle*. — Long. 2,2-2,4 mill. Noir ou noir brunâtre. Mandibules et appa-