

Extrait du *Bulletin de la Société entomologique de France*, 1912.

Un *Carebara américain* [HYM. FORMICIDAE]

par le Dr F. SANTSCHI.

*Carebara bicarinata*, n. sp. — ♀ Long. : 12-12,8 mill. Jaune brunâtre clair. Trois taches longitudinales d'un brun jaunâtre sur le pronotum. Luisant. Lisse avec une très fine ponctuation piligère éparse sur le corps, plus grosse et plus dense sur la tête. Devant de la tête, méso- et métasternum finement striés. Pubescence très fine, très courte et très clairsemée. A part quelques poils autour de la bouche, absolument glabre.

Tête rectangulaire, aussi large que longue. Un peu plus étroite en avant des yeux. Le bord postérieur droit avec les angles arrondis. Les yeux occupent les deux tiers des côtés de la tête, au milieu desquels ils sont placés. Un sillon frontal profond, réunit l'ocelle médian avec l'aire frontale. Ocelles confluents. Épistome bicaréné, faiblement convexe d'avant en arrière et lisse entre les carènes. Le bord antérieur est à peine échancré au milieu. Mandibules irrégulièrement ridées ponctuées de

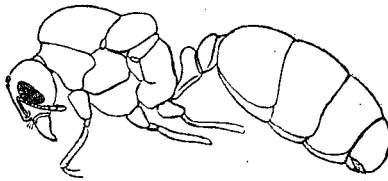


Fig. 1. — *Carebara bicarinata* ♀ Santschi (le funicule est vu en raccourci).

4 dents distinctes suivies de denticules émoussés, l'apicale bien plus forte que les suivantes. Le scape atteint le bord postérieur de l'œil; deuxième article du funicule à peine plus long que large. Pronotum et mésonotum proportionnellement plus étroit que chez *C. castanea* Sm. La face basale de l'épinothum est très courte et la face déclive un peu convexe (presque plate chez *castanea*). Ailes légèrement enfumées, nervures jaune brunâtre. La cellule cubitale a une superficie égale à la moitié de la cellule discoïdale (comme les deux tiers chez *castanea* et *vidua*). Premier article du pédicule triangulaire, presque la moitié plus long que haut. Son pétiole antérieur est relativement plus long que chez *castanea* Sm. avec le sommet du nœud plus arrondi. Deuxième nœud très court, deux fois aussi large que long, sa face supérieure est à peine relevée le long de son bord postérieur, et s'incline directement en avant vers le 1<sup>er</sup> nœud. Le gastre, assez étroit et déprimé, est aussi long que le reste de l'insecte. A première vue, il ressemble à un *Carebara castanea* Sm. de petite taille. Longueur de