

à 4 dents. Le scape atteint le bord occipital. Articles 3 à 8 du funicule aussi épais que longs, la massue aussi longue que le reste du funicule. Profil du thorax droit très peu imprimé au niveau du sillon méso-épinotal, qui est bien distinct. Epines droites, fines, dirigées en arrière et très légèrement en haut, aussi longues que leur intervalle. Premier article du pédicule triangulaire, court, un peu plus long que haut, le sommet mousse, mais non arrondi, le plan intérieur rectiligne. Deuxième

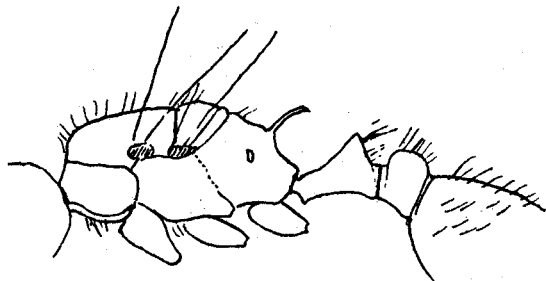


Fig. 5. — *Leptothorax tenuispinus* Santsch., femelle.

article globuleux, un tiers plus large que long et que la largeur du précédent.

Le Kef (D^r Normand) deux ouvrières.

Très remarquable par sa pilosité. Assez voisin du *tenuispinus* Sants., dont la femelle seule est connue et qui a été capturée par M. le Docteur Normand dans la même localité; mais chez *tenuispinus*, les épines sont deux fois plus longues, dirigées en haut, la pilosité est un peu moins longue, le gastre concolore, le sommet du premier nœud tranchant.

Par sa pilosité, il fait le passage aux *Lep. arenarius* Sants. et *pallidipes* Sants. Ressemble aussi à *næviiventris* Sants., mais la pilosité de celui-ci est beaucoup plus courte.

