

M. albicans Rog. forma tipica.

Kairuan (Abdul Kerim).

M. bombycina Rog.

Tozer (Abdul Kerim).

Tapinoma nigerrimum Nyl.

Comunissimo nella regione mediterranea.

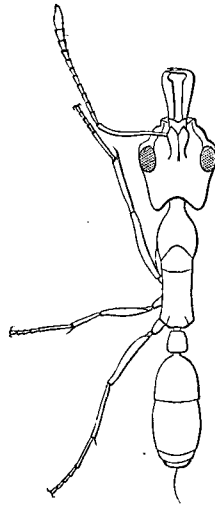
Ponera punctatissima Rog. Tunisi (G. e L. Doria) ♂♀.

♂♂ **Anochetus Sedilloti** n. sp.

♀. *Obscure ferruginea, abdomine fusco-nigro, segmentorum marginibus rufescentibus, capite nitido, subtiliter et sparse punctulato, laminis frontalibus striatis, clypeo excavato et emarginato, subopaco, mandibulis apice tridentatis, margine infero-interno vix distincte crenato, oculis magnis ad media capitis latera, pronoto lateribus et postice longitudinaliter striato, meso- et metathorace lateribus oblique, supra transverse striatis, hoc postice truncato, petioli squama supra angustiore et rotundata, abdomine nitido, sparse punctato, scapis et tibiis absque pilis erectis.* - Long. cum mandibulis 6-6 $\frac{1}{2}$ mm.

Tunisia fra Gabes e Gafsa, raccolta dai Signori Léveillé e Sédillot.

Questa specie si distingue facilmente da tutte le congeneri per la grandezza degli occhi. — Dall' *A. Ghilianii*, cui si avvicina per la statura, differisce inoltre per la forma del capo più largo, con angoli posteriori meno sporgenti e più rotondati, per gli occhi situati nel mezzo dei lati del capo e non in avanti, pel clipeo più incavato nel mezzo; la scultura del metanoto è più fitta nel *Ghilianii*, e sembra quasi più rugosa che striata; la squama è più larga e più spessa nel *Se-*



Anochetus Sedilloti.