

margini anteriore e posteriore dei segmenti dorsali giallo-testaceo sporco; zampe giallo-bruno, scapo e primo articolo del flagello ferruginei, resto del flagello bruno. Scultura, peli e pubescenza come nella ♀. Il capo, senza le mandibole, è appena più lungo che largo, i suoi lati quasi paralleli dagli occhi in dietro, fortemente convergenti in avanti degli occhi fino alla base delle mandibole; gli angoli posteriori sono arrotondati, il margine posteriore largamente e poco profondamente incavato. Lo scapo non raggiunge gli angoli posteriori e i penultimi articoli del flagello sono appena meno grossi che lunghi. Il torace è molto più largo del capo. La squama ha il margine superiore tagliente e per breve tratto rettilineo. Ali appena sensibilmente affumicate, con venatura e stigma bruni.

La scoperta di questa ♀ mostra che il *Liometopum xanthochroum* Rog. non appartiene a questa specie. Quindi quella forma della ♀ che ho descritta nella mia monografia col nome di var. *xanthochroa* dovrà cambiare nome: propongo di chiamarla var. **mexicana**. Farò conoscere in altra nota la vera ♀ dell'*A. xanthochroa*.

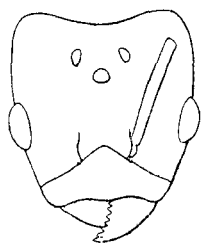


Fig. 1 — *Azteca instabilis* ♀.

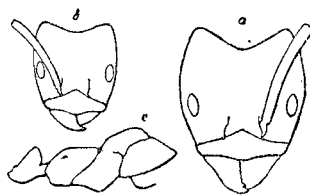


Fig. 2 — *Az. trigona*.

a Capo di ♂ major, b di ♂ minor, c profilo del torace.

### ***Azteca trigona* Emery.**

Ho istituito questa specie nella mia monografia del genere *Azteca* sopra una sola ♀ proveniente da Santarem nel Pará; il dott. Festa raccolse in varie località del golfo di Darien alcune ♀♀ e moltissime ♂♂ che credo dover riferire alla medesima specie.

♂ (finora ignota). Bruno di pece, quasi nera; capo rosso ferrugineo, con la bocca e una macchia sul vertice brune. Scapo e base del flagello ferruginei, articolazioni delle zampe e tarsi rossicci. Tutto il corpo è lucido e la lucentezza appena velata da una peluria sericea quasi aderente e poco fitta. Peli corti e obliquamente eretti si trovano soltanto sulle mandibole e sull'addome. La statura e la forma del capo non sono molto variabili in questa specie. Il capo non è più lungo che largo (senza le mandibole) nei grandi esemplari e raggiunge la sua massima larghezza poco dietro gli occhi, i quali stanno circa alla metà della lunghezza del capo. I lati sono arcuati e gli angoli anteriori meno distanti fra loro