

**A. xanthochroa** Rog. (nec Mayr, nec Emery, 1893).

Una femmina priva d'ali e mutilata di Costa Rica corrisponde esattamente alla descrizione del *Liometopum xanthochroum* Rog.

Ne dò il disegno del capo il quale, completando la descrizione di Roger, varrà a far riconoscere sicuramente la specie. Un'altra ♀ proveniente da Panama mi fu comunicata dal Prof. Forel.

Alla medesima specie riferisco le ♀ raccolte dal sig. Alfaro nelle Cecropie di Costa Rica, delle quali segue la descrizione.

♀ *Flavo-testacea, macula verticis, mandibulis, flagello (excl. articulo basali) et abdomine fuscescentibus, nitidula, pubescens et copiose pilosa, tibiis et scapo pilosis. Caput lateribus arcuatis, longius quam latius, in ♀ maxima antice posticeque fere aequaliter angustatum, postice arcuatim emarginatum, angulis rotundatis, mandibulis nitidis, tantum basi extus striatulis, acute 7-8 dentatis. Thorax mesonoto convexo, inter mesonotum et metanotum late sed non profunde impressus, metanoti dorso longitrorsum late arcuato. Petiolus nodiformis, superne rotundatus. L. 3 1/2 - 4 3/4 mm.*

Differisce dall'*A. Muelleri* Emery, che è la specie più affine finora nota, per la forma del capo, come si vedrà dal confronto delle figure, e le mandibole striate soltanto alla parte esterna della loro base. È anche più grande della specie brasiliana. Nelle antenne, i 2 primi articoli del flagello sono molto più allungati dei seguenti e quasi uguali fra loro. Lo scapo non raggiunge il margine occipitale nelle ♀ massime; l'oltrepassa di poco nelle minime.

A differenza delle altre specie delle Cecropie di Costa Rica, questa corre abitualmente con l'addome rialzato. L'ingresso del suo nido costituisce una fessura longitudinale. Costruisce setti di cartone entro le cavità delle piante da essa abitate. È meno aggressiva delle altre, e come mi scrive il sig. Alfaro, non morde la mano del collettore.

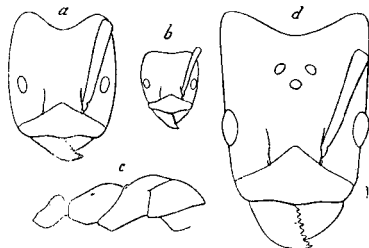


Fig. I. *Azteca xanthochroa*.  
a, b, c ♀; d ♂.

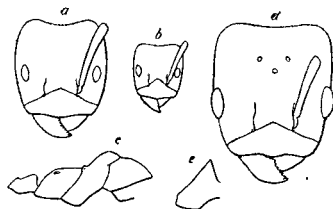


Fig. II. — *Azteca constructor*  
a, b, c ♀; d, e ♂.

**A. constructor** n. sp.

♀ *Fusco-testacea, vertice, abdomine, flagelli apice et femoribus magis fuscis, subnitida, pubescens et longe pilosa, scapo tibiisque copiose*