

Montrouzier a donné une diagnose méconnaissable d'un *Platypus bicolor* (Ann. Soc. Ent. Fr., 4^e sér., I, p. 266), qui, selon ses rédacteurs, paraît être un *Corthylus*. S'il ne s'agit pas d'une espèce égarée, cela n'est guère vraisemblable, car les Corthylides, à notre connaissance actuelle, sont restreints à l'Amérique, où ils forment une partie importante de la faune scolytidienne tropicale.

FORMICIDES RÉCOLTÉS A BUITENZORG (JAVA),

PAR M. MASSART,

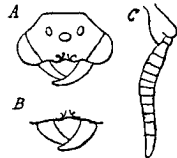
déterminés par C. Emery.

- Aenictus javanus* Ritsema in litt. ♂.
Monomorium Pharaonis L. ♀.
Pheidole plagiaria F. Sm. 2 ♀.
 — sp? ♀.
Crematogaster Treubi n. sp. ♀.
Dolichoderus bituberculatus Mayr ♀♀♂.
Oecophylla smaragdina F. ♀.
Camponotus cinerascens F. ♀.
 — sp? ♂ (plusieurs espèces indéterminables).
Polyrhachis Solmsi Emery ♀.
 — *bicolor* F. Sm. ♀.
 — *dives* F. Sm. ♀♀.
Prenolepis longicornis Latr. ♀♂.
 — *simpliciuscula* n. sp. ♀♂.
Pseudolasius familiaris F. Sm. ♀♂.
 — *minutus* n. sp. ♀♂.

DESCRIPTION DES ESPÈCES NOUVELLES.

Aenictus javanus Ritsema in litt.

♂. Brun marron foncé, la tête presque noire, les antennes, les pattes et le bout du ventre plus ou moins roux-testacé; pubescence couchée assez longue et peu dense, laissant voir le brillant du tégument; les poils deviennent plus longs et dressés sur le devant de la tête, le bas du corselet et l'extrémité de l'abdomen; scape et pattes garnis de poils peu nombreux, plutôt longs et dressés. Tête fortement rétrécie derrière, avec le bord postérieur tronqué, largement échancrée ou creusée devant, avec les yeux relativement petits, occupant environ la moitié du bord latéral (postéro-latéral). Mandibules



Aenictus javanus ♂. A. Tête vue de dessus; B. Mandibules de face; C. Antenne plus fortement grossie.