

rand; die obere Fläche von einer Seite zur andern ziemlich gerade, von vorn nach hinten gewölbt; im Profil erscheint die dorsale Umrisslinie vorn mehr oder weniger geschweift; 2. Stielchensegment vorn conisch aber nicht gestielt, hinten abgerundet. Länge $3\frac{1}{2}$ —4 mm.

♀. Rötlich-gelb; Rand der Mandibeln und Augen schwarz; Mesonotum, Metathorax, Oberseite des Stielchens und grösster Theil der hell gerandeten Hinterleibssegmente heller oder dunkler braun. Sculptur ungefähr wie beim ♂; am Thoraxrücken ist die zerstreute Punktirung deutlicher. Der Kopf ist länger, fast um die Hälfte länger als breit, mehr parallelrandig. Thorax lang gestreckt, etwa $2\frac{1}{2}$ mal so lang wie am Mesonotum breit, vorn und hinten schmaler. Stielchen länger als beim ♂; 1. Segment etwas mehr als doppelt so lang wie breit; 2. Segment stark gewölbt. Flügel wasserhell. Länge 5 mm.

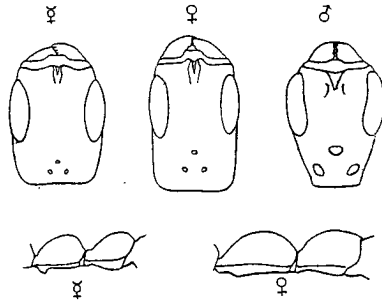


Fig. A. *Pseudomyrma acanthobia*. Kopf von ♀, ♀, ♂. — Stielchen von ♀ und ♀ von der Seite.

♂. Schmutzig gelb-braun, Vorderkopf, Basis der Fühler, unterer Theil des Thorax, Beine und Abdomen zum Theil schmutzig gelb; wenig glänzend und fein pubescent. Kopf bedeutend länger als breit, hinten kegelförmig verschmälert und gestutzt; das Hinterende der länglich-nierenförmigen Augen liegt etwas hinter der Hälfte der Kopflänge. Fühler lang und stark, alle Flagellumglieder, das 1. ausgenommen, länger als dick. Abdomen lang gestreckt; das Stielchen macht davon etwa $\frac{2}{5}$ aus; beide Stielchensegmente fast gleich lang, das 1. sehr schmal, mehr als dreimal so lang wie breit, das 2. conisch, bedeutend länger als breit. Flügel wasserhell. Länge $5\frac{1}{2}$ —6 mm.

var. *fuscata* n. var.

♂ und ♀ unterscheiden sich vom Typus hauptsächlich durch die dunkle Farbe: braun, hinten dunkler, vorn meist heller; Kopf beim ♀ gelb-braun; die Gliedmaassen sind heller; beim ♀ ist das 1. Stielchensegment kürzer und breiter als beim Typus.