

vorderer der grössere ist; der hintere kann rudimentär bleiben. Die Stielchenknoten sind sehr kurz, ungefähr gleich breit und tragen jederseits je einen schwach nach hinten gekrümmten Fortsatz; der des 2. Gliedes ist dicker und am Ende abgestutzt. Hinterleib wenig länger als breit, vorn ausgerandet. Länge 4—4 $\frac{1}{3}$  mm.

Aus Akaziendornen.

*Cryptocerus peltatus* n. sp.

♂. Dunkelbraun, Seiten und Vordertheil des Kopfes, Ecken des Pronotums und Metanotums, Kniee, Aussenrand der Tibien und z. Th. die Tarsen roth-gelb; matt, mit glänzenden Schuppenbörstchen bestreut. Der Kopf trägt ein ziemlich flaches Schild, mit vollständigem, scharfem, an den Seiten aufgebogenem Rand; jenes Schild ist kaum länger als breit, mit geradem Hinterrand, geraden, parallelen Seiten; seine Hinterecken sind breit abgestutzt, die Vorderecken abgerundet, etwas crenulirt, der Vorderrand ausgeschnitten; die Hinterecken des Kopfes sind winklig aber nicht zahnartig. Die ganze Fläche des Schildes ist mit dicht gestellten, tiefen Grübchen besetzt, aus welchen je ein Schuppenhärchen entspringt; der Rest des Kopfes wie der Thoraxrücken sind mit viel kleinern Grübchenpunkten dicht bedeckt. Am Pronotum treten die Vorderecken zahnchenartig hervor; die Querkante ist sehr stumpf und flach, aber nicht unterbrochen, der Seitenvorsprung des Mesonotums abgerundet; Hinterecken des Metanotums aufgebogen, aber stumpf, vor ihnen jederseits ein kleiner, stumpfer Zahn. Stielchenglieder viel schmaler als das Metanotum, das 1. mit kurzem, spitzem, nach hinten gebogenem Seitenzahn, das 2. mit stumpfem, quерem Fortsatz. Hinterleib länglich-oval, vorn ausgeschnitten, aber nicht gerandet, matt punktirt und mit feinen, Schüppchen tragenden, zerstreuten Punkten. Länge 4 $\frac{1}{2}$  mm.

♀. Bei den mir vorliegenden, wohl etwas unreifen Exemplaren ist die Grundfarbe weniger dunkel als beim ♂, die gelbe Farbe mehr ausgebreitet, am Basalsegment des Hinterleibes sind 4 längliche, gelbe Flecken. Der Kopf ist schmaler als beim ♂, das Schild etwa  $\frac{1}{5}$  länger als breit, sonst gleich geformt; die Grübchen auf dem Kopf-

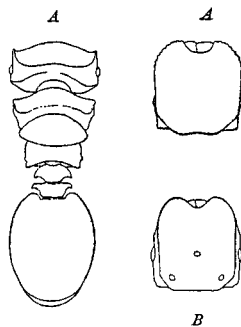


Fig. D. *Cryptocerus peltatus*.  
A—A Soldat, B Kopf des Weibchens.