

colo delle antenne senza clava distinta e particolarmente del peziolo e postpeziolo si trovano quasi esclusivamente in specie inquiline (*Harpagoxenus*, *Fornicoxenus*, *Myrmoxenus* ecc.).

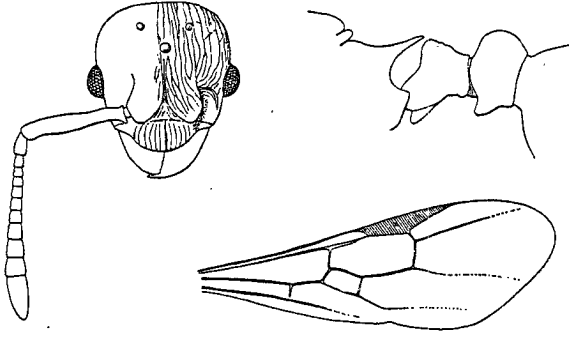


Fig. Capo di prospetto, peduncolo addominale di fianco, ala anteriore di *Sifolinia laurae*.



L'Accademico Benedettino Prof. GIOVANNI BOERIS presenta una sua Memoria che ha per titolo: **Osservazioni cristallografiche sopra alcuni composti organici di addizione.**



L'Accademico Onorario Dott. MICHELE GORTANI riferisce brevemente sopra una sua Memoria avente per titolo: **Contribuzioni allo studio del Paleozoico carnico: la fauna a Climene del M. Primosio.**

