

Schlüssel zur Bestimmung der ♂.

- 1 Scapus länger als die 3 folgenden Glieder zusammen; zweites Glied nicht kuglig *lou.*
Scapus viel kürzer; zweites Glied kuglig geschwollen. — 2.
 2. Kopfseite hinter dem Auge deutlich gebogen *fugax.*
Kopfseite hinter dem Auge zum seitlichen Ocellus fast gerade verlaufend ? *orbula.*
Hierher auch *deserticola.*
- Die ♂ der anderen Arten sind unbekannt.

Solenopsis fugax Latr. (Fig. 8.)

Essai hist. Fourmis France p. 46. 1798.

♀. Rötlichgelb, meist mit einem Stich ins Bräunliche, oft sogar, besonders bei größeren Exemplaren hell gelbbraun, Gliedmaßen und Stielchen heller, Gaster wegen des durchscheinenden

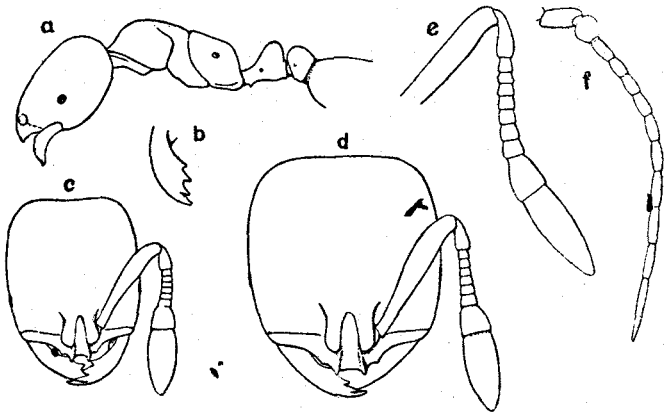


Fig. 8. *Solenopsis fugax*. a) ♀ Seitenbild; b) Mandibel; c d) Kopf der kleinsten und der größten ♀, Vergr. 45:1; e) Antenne des ♀; f) Antenne des ♂.

darken Inhalts des Kropfes z. T. braun. Glänzend, fein punktiert, m. aufrechten Haaren; am Scapus und an den Beinen stehen die Haare nur schief ab; die haartragenden Punkte sind am Kopf größer und erscheinen bei sehr starker Vergrößerung als runde Grübchen. Die Kopfseiten sind stärker gebogen als bei den anderen Arten; der Kopf bei der großen ♀ nur wenig länger als breit, bei kleineren viel schmaler. Die Augen bestehen maximal aus 6 Facetten, bei den kleinsten ♀ sind sie meist nicht deutlich zu-