

var. *lucidula* Emery.

Finska Vet. Soc. v. 20 (p. 7) 1898.

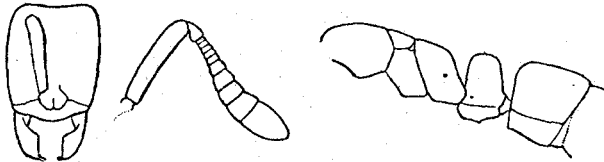
♀. Farbe wie der Typus; Punktierung des Kopfes feiner; die Zwischenräume der Punkte mit undeutlicher Unterskulptur, daher der ganze Kopf glänzender.

Lenkoran.

*Ponera japonica* Wheeler. (Fig. 8.)

Bull. Amer. Mus. N. H. v. 22 p. 306. 1906.

♀ und ♂. Mit *P. coarctata* zunächst verwandt; unterscheidet sich durch geringere Größe, dickeren Petiolus und kürzere An-

Fig. 8. *Ponera japonica* ♀. Originalexemplar.

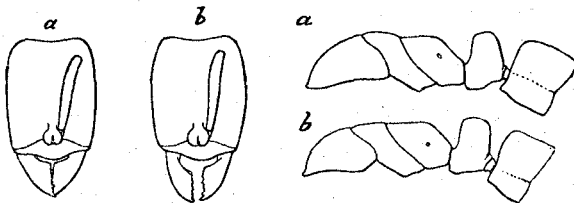
tenne; der Scapus reicht nicht so weit rückwärts und der Funiculus ist dicker, bedeutend keulenförmig verdickt. — L. ♀ 2—2,25 mm; ♂ 2,7 mm.

Japan: Yamanaga, Suruga, Hakone Gebirge.

*Ponera ragusai* Emery. (Fig. 9a.)

Natural. Sicil. 1895. — Mem. Acc. Bologna (5) v. 5 p. 297. 1895.

♀. Gelbbrot, glänzend; die Skulptur besteht aus sehr feiner Punktierung, deren glatte Zwischenräume dem Kopf einen matten

Fig. 9. a) *Ponera ragusai* ♀, Typus. b) var. *santschii* ♀.

Glanz verleihen; Thorax und Hinterleib sind stark glänzend; Pubescenz mäfsig dicht. Kopf um ein Drittel länger als breit, mit fast geraden, parallelen Seiten, hinten leicht ausgerandet; Auge winzig klein; Scapus den Occipitalrand bei weitem nicht erreichend, Funiculus stark keulenartig verdickt. Thorax dorsal