

ÉTUDES SUR LES MYRMICINÆ

par C. Emery.

I. — Le genre *Metapone* FOR.

Mon ami et collègue, M. FOREL, a publié récemment une fourmi très singulière de Ceylan, dont il a décrit toutes les formes (1); il en discute les affinités et vient à la conclusion, que le genre *Metapone*, dont il reconnaît la parenté avec les Myrmicinæ, doit être placé parmi les Ponerinæ. Par les caractères des larves et des mâles, ce genre ne pouvait rentrer dans aucune des trois sections dans lesquelles j'ai partagé les Ponerinæ. Forel a donc établi une section à part, celle des Promyrmicinæ, pour le genre *Metapone*, puis il ajoute : « Peut-être faudra-t-il plus tard la faire passer aux Myrmicinæ. Je fais mes réserves à ce sujet. »

Tenons compte de ces réserves et discutons les caractères de cette fourmi, formulés par FOREL.

(p. 446) « Les larves extrêmement sveltes, distinctement articulées, sans tubercules, mais pourvues de longues soies, avec une tête distincte et deux longs crocs chitineux ont tout à fait le facies des Ponerines (fig. 5). »

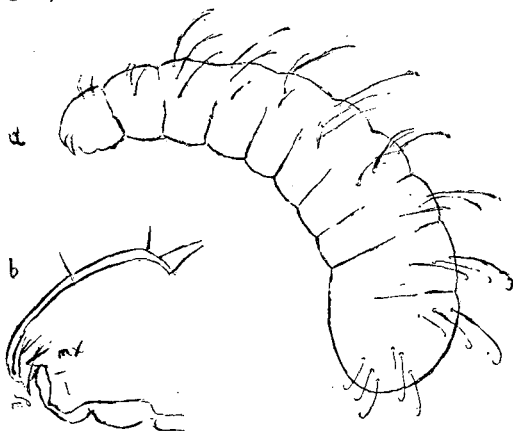


FIG. 1. — a) Larve très jeune de *Metapone Greeni*, conservée dans l'alcool et observée en la ramollissant dans l'eau; le contour dessiné est celui de la cuticule chitineuse; les poils du côté gauche ont seuls été dessinés. — b) Tête d'une larve un peu plus grande, à un grossissement plus fort : *ml.* mandibule, *mx.* mâchoire, *l.*èvre inférieure.

(1) Sur le genre *Metapone*, etc., Rev. Suisse Zool., vol. 19, p. 445 et suiv. (1911). Je dois à l'obligeance de l'auteur des exemplaires originaux de cette fourmi et de ses larves.