

figurée dans mon mémoire de 1899; la larve de *S. æthiops*, du moins les individus que j'ai sous les yeux, a fort peu de poils et des poils très courts.

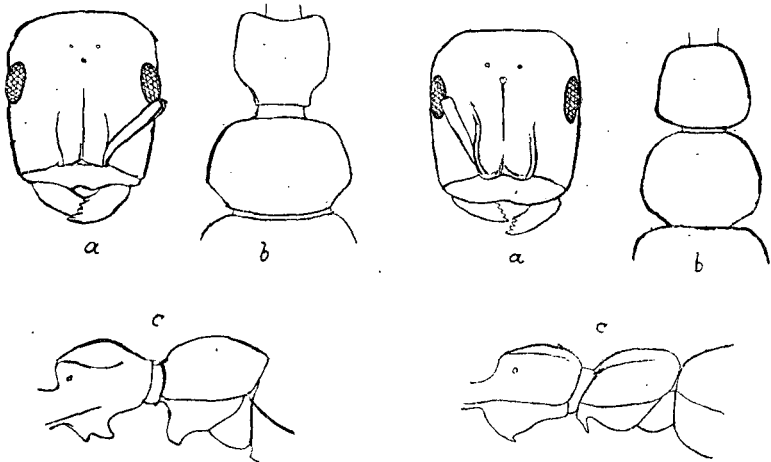


FIG. 3. — *Sima (Pachysima) æthiops* ♀ : a) tête. b) pédicule par dessus, c) le même, de profil. Toutes les parties au même grossissement.

FIG. 4. — *Sima (Pachysima) latifrons* ♀ : pour les détails, voir l'explication de la fig. 3.

***S. (Pachysima) latifrons* n. sp.**

♀. — Très semblable à *S. æthiops*, de même couleur, plus luisante qu'elle, couverte sur toutes les parties de son corps d'une ponctuation beaucoup plus fine. Tête un peu plus courte, mandibules non striées, plus étroites, à quatre dents; épistome faiblement sinué, garni d'une moustache de poils jaunes; arêtes frontales plus écartées et plus saillantes que chez la *S. æthiops*, recouvrant les articulations des antennes; scape un peu plus court, garni à son bord antérieur de poils jaunes; yeux plus plats; les deux segments du pédicule de l'abdomen sont plus larges que chez la *S. æthiops*, leur forme est aussi différente; ils sont armés, en dessous, d'épines beaucoup plus faibles et autrement disposées. — L. 15 mill.

Gabon, un seul exemplaire.

***Sima ophthalmica* n. sp.**

♀. — Jaune, le bout du funicule et les derniers segments du gastre légèrement rembrunis; téguments entièrement couverts d'une ponctuation fine, parsemés de points piligères, ce qui, avec la fine pubescence qui l'habille, rend l'insecte submat (il est beaucoup moins luisant que *S. emeryi* FOREL, à peu près comme *S. ambigua*