

incomplète; je ne sais pas si c'est normal; les ailes manquent à gauche à mon exemplaire.

♂. — Epistome convexe, séparé de l'aire frontale, qui s'avance entre les arêtes frontales; celles-ci sont longues et distantes l'une de l'autre, avancées beaucoup moins que chez la ♀ sur l'épistome. Sur l'arrière des côtés de la tête, l'on voit deux saillies qui correspondent à la partie postérieure du bord de la scrobe de la ♀ et qui sont reliées aux arêtes frontales par un relief presque indistinct. Mandibules falciformes, avec une pointe grande et très aiguë et 4-5 petites dents. Antennes articulées sous les arêtes frontales, de 13 articles; scape long à peu près comme les deux articles suivants. Corselet assez haut, mais pas bossu, laissant voir le pronotum à découvert; mésonotum formant, immédiatement au devant des ailes antérieures, un lobe saillant ou feston très prononcé; épinotum bicaréné, mais sans épines. Pétiole en massue, plus allongé que chez la ♀, sans épines en dessous; postpétiole et segment basal du gastre à peu près comme chez la ♀; segments apicaux beaucoup plus saillants. Pattes longues. Ailes à deux cellules cubitales parfaitement fermées.

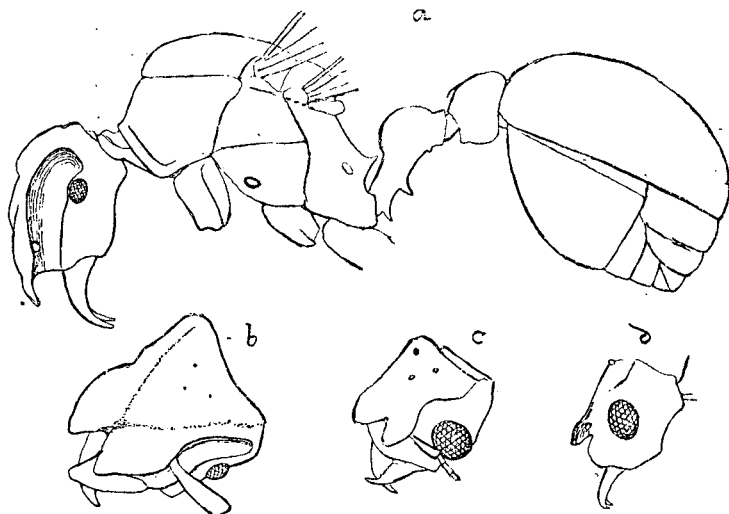


FIG. 5. — *Stegomyrmex connectens* : a) ♀ de profil. — b) tête de la même vue obliquement. — c) tête du ♂ vue de la même façon. — d) tête du ♂ de profil. Tous les dessins au même grossissement.

***Stegomyrmex connectens* n. sp.**

♀. — Brun marron roux, plus ou moins foncé, pattes plus claires; luisante, couverte de gros points-fossettes, parfois confluent, surtout sur la tête; ces points sont ombiliqués et de chaque