

Il Santschi non accenna in questo suo scritto alle forme *caffra* For. e *diversipilosa* Mayr. Io penso, dopo aver accuratamente esaminato i materiali che avevo a mia disposizione, che *diversipilosa* e *cyclops* siano sinonimi, o tutt' al più semplici varietà della *caffra*.

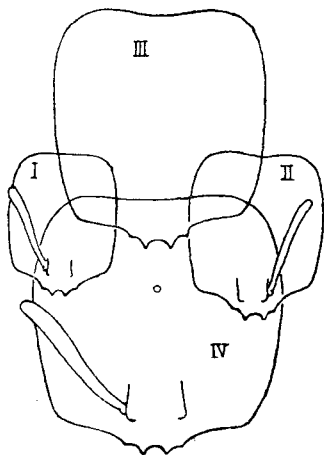


Fig. 2 — *S. punctaticeps* Mayr: capo di quattro ♀; I. cotipo proveniente dal Museo di Vienna; II. e III. esemplari di Benguela; IV. esemplare gigantesco del Natal, con ocellus.

Come scrive il Forel (1910), la forma *caffra* merita di essere promossa al grado di sottospecie: essa è molto più dimorfa della *punctaticeps* tipo.

Le ♀ piccolissime e piccole delle due forme a stento si possono discernere le une dalle altre ad un esame superficiale. Prescindendo della diversa lunghezza e dell'ineguaglianza dei peli, che difficilmente si potrà vedere bene, se gli esemplari siano un poco sciupati, la *punctaticeps* arriva a più piccola statura; nei minimi esemplari, il capo è più stretto e lo scapo più corto in proporzione. Quando si passa a ♀ più grandi, il capo cresce molto in larghezza, e, nei massimi, alcuni dei quali (senza arrivare alle dimensioni cui giunge la *caffra* ossia *cyclops*) sono provvisti di un ocellus, il clipeo si fa molto meno sporgente.

All'opposto, gli esemplari minimi della subsp. *caffra* non sono così piccoli, hanno il capo meno stretto e lo scapo più lungo in proporzione. Quando si passa ad ♀ man mano più grandi, il capo si allarga di dietro e rimane un poco più allungato in proporzione