

rispetto alla forma precedente; e quando anche il capo abbia raggiunto delle dimensioni di molto superiori agli esemplari massimi della *punctaticeps*, il

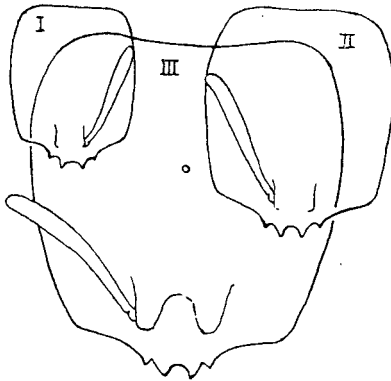


Fig. 3. - *S. punctaticeps* subsp. *caffra* For.: capo di tre ♀; I e II. esemplari piccoli del Transvaal; III. tipo della subsp. *cyclops* della coll. Santschi del Natal con ocello.

clipeo continua ad essere sporgente ed i denti di esso pressochè egualmente lunghi come nei mezzani.

Dimensioni della *S. punctaticeps*: 1,3 - 3,4 mm.; massima larghezza del capo: 0,9.

Dimensioni della subsp. *caffra*: 1,6 - 4,5 mm.; massima larghezza del capo 1,1.

Queste due forme abitano l'Africa australe.

Il Santschi ha descritto una *S. punctaticeps* var. *indocilis* della Guinea francese; riporto la descrizione dell'operaia:

« L. 1,8 - 3 mm. Tête et thorax jaune rougeâtre, le reste jaune. Pi-

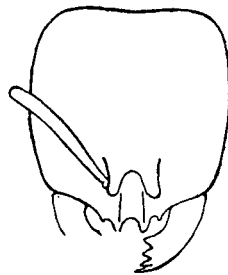


Fig. 4. - *S. punctaticeps* subsp. *indocilis* Sant.: cotipo.