

- Camponotus (Myrmosphincta) intrepidus* Kirby; Sydney, Loftus,
Katoomba.
» » *suffusus bendigensis* For.; Katoomba
Ringwood.
» » *aeneopilosus* Mayr; Loftus.
» (*Myrmamblys*) *reticulatus* Rog., subsp. ?; Ringwood.
Polyrhachis ammon F.; Loftus.
hookeri Lowne; Loftus.

Forme nuove o interessanti.

***Myrmecia tricolor* Mayr, var. *rogeri* n.**

M. simillima Rog. nec F. Smith.

Credo dover dare un nome a questa varietà, che ho ricevuto altra volta dalla Nuova Galles del Sud, dove è comune. Tal forma è di color bruno scuro quasi uniforme ed è stata anche menzionata da Mayr. (Journ. Mus. Godeffroy, vol. 12, p. 96, 1876).

***Aphaenogaster longiceps* F. Sm., subsp. *ruginota* For. (fig. 1).**

Il tipo della *Myrmica longiceps* F. Smith è descritto nel Catalogo del Museo Britannico ed è di Melbourne, la qual cosa mi fece sospettare che esso non fosse simile agli esemplari del Queensland provenienti dal Museo Godeffroy, determinati dal Mayr e ritenuti tipici dal Forel, ma alla sottospecie *ruginota* For. della Nuova Galles del Sud. In conseguenza inviai un esemplare di ciascuna forma al Signor Waldo, che ebbe la compiacenza di confrontarli col tipo del Museo Britannico. Dal confronto risulta che la forma del Queensland rassomiglia, per la scultura dell'epinoto, al tipo.

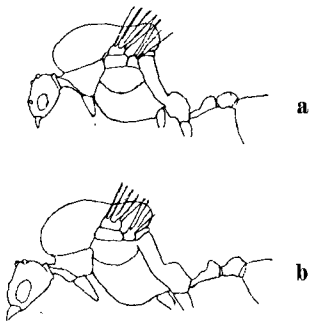


Fig. 1.

a Profilo del maschio di *Aphaenogaster longiceps* del Queensland. b Profilo del maschio di *A. longiceps ruginota* di Sydney.

Da Sydney il Prof. Silvestri ha raccolto le forme alate della subsp. *ruginota*.

La ♀ è più scura e più grande della ♀ del Queensland, ha scultura un poco più forte ed ha il nodo del peziolo più elevato.