

4^e groupe : corselet et mandibules comme dans le groupe précédent, mais épaules du pronotum effacées chez l'ouvrière: *T. caespitum inerme* MAYR. (ne sont pas comprises dans cette partition les formes dont la femelle est inconnue, ou dont elle ne m'est connue que par les descriptions).

Les mâles de *Tetramorium caespitum*.

Ces mâles sont malheureusement peu connus et mal décrits, dans les nombreuses sous-espèces et variétés. La forme des parties de leur armure génitale est encore inconnue, sauf le dessin de KARAVAEV (*Horae Soc. Ent. Ross.*, vol. 39, p. 51, fig. 23), qui signale les différences entre deux formes. Ne pouvant pas moi-même faire ces dissections, j'appelle sur ce point l'attention de mes collègues plus jeunes et pas infirmes comme moi. J'ai dessiné à la chambre claire et au même grossissement les têtes des mâles des formes existant dans ma collection. Ma figure B en donne le résultat.

Un type est représenté par les formes à tête allongée et à côtés convergeant derrière les yeux ; à bord occipital droit ou arqué, séparé des bords latéraux par des angles distincts, mais arrondis. Ce sont d'abord : *T. caespitum caespitum* type (fig. B, 1) et var. *impura* FÖRST., *T. caes-*

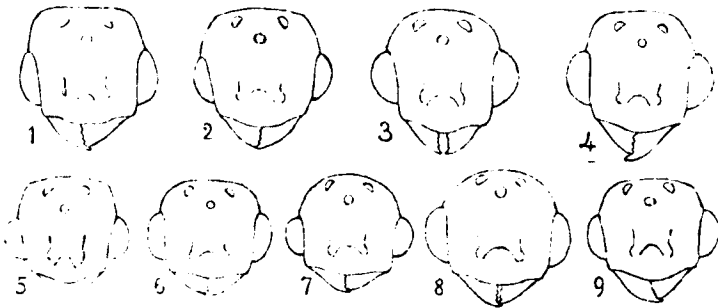


Fig. B. — Têtes des ♂♂ de différentes formes de *T. caespitum*.
(Echelle de 17,1).

- | | |
|--|--|
| · <i>caespitum caespitum</i> ; | 6. <i>biskrense</i> var. <i>brevicornis</i> (Corse); |
| · <i>biskrense</i> var. <i>debilis</i> ; | 7. " type; |
| · <i>tenuicornis</i> ; | 8. <i>himalayanum</i> ; |
| · <i>ferox</i> var. <i>diomedea</i> ; | 9. <i>ferox</i> type. |
| · <i>semilaeve</i> (Iles Tremiti). | |