

Ouvrière (fig. 1, B, D). Distincte du *T. erraticum* et du *T. simrothi* par le facies plus massif chez les grands et moyens spécimens et la pubescence plus fournie, laquelle lui donne un reflet cendré plus marqué. La tête (sans les mandibules) est large au maximum de 1mm,35, et longue de 1mm,2, échancrée distinctement derrière et rétrécie en avant; chez les petits exemplaires, elle est allongée, à côtés parallèles. Le profil de l'épinothum est saillant en angle obtus,

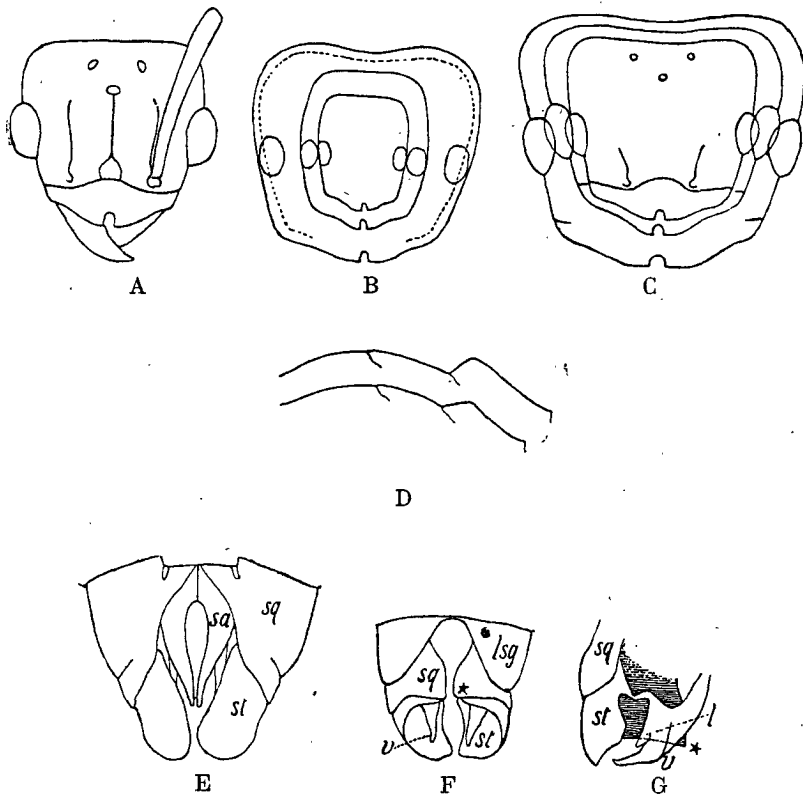


FIG. 1. — *T. nigerrimum*.

A. ♂. Tête. — B. ♀. Contours de 4 têtes; la plus externe est d'un grand exemplaire du Portugal; le contour en pointillé est du plus grand exemplaire de Calabre; le plus petit est d'Espagne. — C. ♀. Têtes de 3 exemplaires d'Italie. — D. Profil du corselet des ouvrières du Portugal (très grand) et de l'île d'Elbe (grand). — E. Armature génitale du ♂. Vue dorsale. — F. Idem, vue ventrale. — G. Idem, vue par la face médiale.

sq = squamula. — * = angle inféro-médian de la même. — st = stipes. — v = volselle. — l = lacinie. — sa = sagittae. — Lsg = lame sous-génitale.